

Inspiron 14


3000 Series

מדריך שירות



רגם מושב: Inspiron 14-3458
רגם תקינה: P60G
סוג תקינה: P60G001

הערות, התראות ואזהרות

הערה: "הערה" מציינת מידע חשוב המסייע להשתמש במחשב ביתר יעילות. 

התראה: "התראה" מציינת נזק אפשרי לחומרה או אוברץ נתונים, ומסבירה כיצד ניתן למנוע את הבעיה. 

אזהרה: "אזהרה" מציינת אפשרות של נזק לרכוש, פגיעה גופנית או מוות. 

Copyright © 2014 Dell Inc. כל הזכויות שמורות. מוצר זה מוגן על ידי כל החוקים בארה"ב והחוקים הבינלאומיים להגנה על זכויות יוצרים וקניין רוחני. Dell™ והלוגו של Dell הם סימנים מסחריים של חברת Dell Inc. בארה"ב ו/או בתחומי שיפוט אחרים. כל הסימנים האחרים והשמות המוזכרים במסמך זה עשויים להיות סימנים מסחריים בבעלות החברות שלהן, בהתאמה.

01 - 2015

מהדורה A00

תוכן עניינים

10 לפני העבודה על חלקיו הפנימיים של המחשב.

10 לפני שתתחיל

10 הוראות בטיחות.

11 כלי עבודה מומלצים.

12 לאחר העבודה על חלקיו הפנימיים של המחשב.

13 הסרת הסוללה.

13 הליך.

14 החזרת הסוללה למקומה.

14 הליך.

15 הסרת כיסוי הבסיס.

15 תנאים מוקדמים.

15 הליך.

16 החזרת כיסוי הבסיס למקומו.

16 הליך.

16 דרישות לאחר התהליך.

17 הסרת הכונן הקשיח.

17 תנאים מוקדמים.

17 הליך.

20 החזרת הכונן הקשיח למקומו.

20 הליך.

20 דרישות לאחר התהליך.

21.....הסרת מודולי הזיכרון

21.....תנאים מוקדמים

21.....הליך

23.....החזרת מודולי הזיכרון למקומם

23.....הליך

24.....דרישות לאחר התהליך

25.....הסרת כרטיס האלחוט

25.....תנאים מוקדמים

25.....הליך

27.....החזרת כרטיס האלחוט למקומו

27.....הליך

27.....דרישות לאחר התהליך

28.....הסרת המקלדת

28.....תנאים מוקדמים

28.....הליך

31.....החזרת המקלדת למקומה

31.....הליך

31.....דרישות לאחר התהליך

32.....הסרת משענת כף היד

32.....תנאים מוקדמים

32.....הליך

37.....החזרת משענת כף היד למקומה

37.....הליך

37.....דרישות לאחר התהליך

38.....**הסרת משטח המגע**

38 תנאים מוקדמים

38 הליך

41.....**החזרת משטח המגע למקומו**

41 הליך

41 דרישות לאחר התהליך

42.....**הסרת לוח לחצן ההפעלה**

42 תנאים מוקדמים

42 הליך

44.....**החזרת לוח לחצן ההפעלה למקומו**

44 הליכים

44 דרישות לאחר התהליך

45.....**הסרת הרמקולים**

45 תנאים מוקדמים

45 הליך

47.....**החזרת הרמקולים למקומם**

47 הליך

47 דרישות לאחר התהליך

48.....**הסרת לוח הקלט/פלט**

48 תנאים מוקדמים

48 הליך

50.....**החזרת לוח הקלט/פלט למקומו**

50 הליך

50 דרישות לאחר התהליך

51.....**הסרת לוח המערכת**

51.....תנאים מוקדמים

51.....הליך

54.....**החזרת לוח המערכת למקומו**

54.....הליך

54.....דרישות לאחר התהליך

55.....**הסרת סוללת המטבע**

55.....תנאים מוקדמים

55.....הליך

57.....**החזרת סוללת המטבע למקומה**

57.....הליך

57.....דרישות לאחר התהליך

58.....**הסרת מכלול גוף הקירור**

58.....תנאים מוקדמים

58.....הליך

60.....**החזרת מכלול גוף הקירור למקומו**

60.....הליך

60.....דרישות לאחר התהליך

61.....**הסרת המאוורר**

61.....תנאים מוקדמים

61.....הליך

63.....**החזרת המאוורר למקומו**

63.....הליך

63.....דרישות לאחר התהליך

64.....הסרת מכלול הצג

64.....תנאים מוקדמים

64.....הליך

69.....החזרת מכלול הצג למקומו

69.....הליך

69.....דרישות לאחר התהליך

70.....הסרת מסגרת הצג

70.....תנאים מוקדמים

70.....הליך

72.....החזרת מסגרת הצג למקומה

72.....הליך

72.....דרישות לאחר התהליך

73.....הסרת לוח הצג

73.....תנאים מוקדמים

73.....הליך

76.....החזרת לוח הצג למקומו

76.....הליך

76.....דרישות לאחר התהליך

77.....הסרת צירי הצג

77.....תנאים מוקדמים

77.....הליך

79.....החזרת צירי הצג למקומם

79.....הליך

79.....דרישות לאחר התהליך

80 הסרת הכיסוי האחורי של הצג

80 תנאים מוקדמים

80 הליך

82 החזרת הכיסוי האחורי של הצג למקומו

82 הליך

82 דרישות לאחר התהליך

83 הסרת המצלמה

83 תנאים מוקדמים

83 הליך

85 החזרת המצלמה למקומה

85 הליך

85 דרישות לאחר התהליך

86 הסרה של יציאת מחבר מתאם החשמל

86 תנאים מוקדמים

86 הליך

88 החזרת יציאת מתאם החשמל למקומה

88 הליך

88 דרישות לאחר התהליך

89 הסרת בסיס המחשב

89 תנאים מוקדמים

89 הליך

91 החזרת בסיס המחשב למקומו

91 הליך

91 דרישות לאחר התהליך

92 עדכון ה-BIOS

93	קבלת עזרה ופנייה אל Dell
93	משאבי עזרה עצמית
93	פנייה אל Dell

לפני העבודה על חלקיו הפנימיים של המחשב

התראה: כדי להימנע מגרימת נזק לרכיבים ולכרטיסים, יש לגעת רק בקצותיהם בעת הטיפול בהם ולהימנע מנגיעה בפינים ובמגעים.




הערה: ייתכן שהתמונות במסמך זה לא יהיו זהות למחשב שלך, בהתאם לתצורה שהזמנת.



לפני שתתחיל

- 1 שמו וסגור את כל הקבצים הפתוחים וצא מכל היישומים הפתוחים.
- 2 כבה את המחשב.

– Windows 8.1: במסך **Start (החלל)**, לחץ או הקש על סמל ההפעלה  → **Shut down** (כיבוי).

– Windows 7: לחץ או הקש על **Start (החלל)** → **Shut down** (כיבוי).

הערה: אם אתה משתמש במערכת הפעלה אחרת, עיין בתיעוד של מערכת ההפעלה שברשותך לקבלת הוראות כיבוי.



- 3 נתק את המחשב ואת כל ההתקנים המחוברים משקעי החשמל שלהם.
- 4 נתק מהמחשב את כל הכבלים, כגון כבלי טלפון, כבלי רשת ועוד.
- 5 נתק מהמחשב את כל ההתקנים והציוד ההיקפי, כגון מקלדת, עכבר, צג ועוד.
- 6 הסר מהמחשב את כרטיסי המדיה ואת הדיסק האופטי, אם רלוונטי.

הוראות בטיחות

היעזר בהוראות הבטיחות הבאות כדי להגן על המחשב מפני נזק אפשרי וכדי להבטיח את ביטחונך האישי.

אזהרה: לפני העבודה על חלקיו הפנימיים של המחשב, קרא את מידע הבטיחות שצורף למחשב. לקבלת מידע נוסף על נוהלי בטיחות מומלצים, עיין בדף הבית של התאימות לתקינה בכתובת dell.com/regulatory_compliance.



אזהרה: נתק את כל מקורות החשמל לפני פתיחה של כיסוי המחשב או של לוחות. לאחר סיום העבודה על חלקיו הפנימיים של המחשב, חזור למקומם את כל הכיסויים, הלוחות והברגים לפני חיבור המחשב למקור חשמל.



התראה: כדי להימנע מגרימת נזק למחשב, ודא שמשטח העבודה שטוח ונקי.



התראה: כדי להימנע מגרימת נזק לרכיבים ולכרטיסים, יש לגעת רק בקצותיהם בעת הטיפול בהם ולהימנע מנגיעה בפינים ובמגעים.



התראה: כל פעולת פתרון בעיות או תיקון שתבצע חייבת להיות בהתאם להרשאות או להנחיות של צוות הסיוע הטכני של Dell. האחריות אינה מכסה נזק עקב שירות שאינו מורשה על ידי Dell. עיין בהוראות הבטיחות המצורפות למוצר או ב-dell.com/regulatory_compliance.



התראה: לפני נגיעה ברכיבים בתוך המחשב, האריק את עצמך על-ידי נגיעה במשטח מתכת לא צבוע, כגון המתכת על גב המחשב. במהלך העבודה, גע מדי פעם במשטח מתכת לא צבוע כדי לפרוק חשמל סטטי, העלול לפגוע ברכיבים פנימיים.



התראה: בעת ניתוק כבל, יש למשוך את המחבר או את לשונית המשיכה שלו ולא את הכבל עצמו. כבלים מסוימים כוללים מחברים עם לשוניות נעילה או בורגי מארוז שעליך לנתק לפני ניתוק הכבל. בעת ניתוק הכבלים, יש להקפיד שהם ישרים, כדי להימנע מעיקום פינים של מחברים. בעת חיבור הכבלים, יש לוודא שהיציאות והמחברים מיושרים ופגונים לכיוון הנכון.



התראה: כדי לנתק כבל רשת, תחילה נתק את הכבל מהמחשב ולאחר מכן נתק אותו מהתקן הרשת.



התראה: לחץ והוצא כל כרטיס שמוחקן בקורא כרטיסי המדיה האופציונלי.



כלי עבודה מומלצים

כדי לבצע את ההליכים המתוארים במסמך זה, ייתכן שתזדקק לכלים הבאים:

- מברג פיליפס
- להב פלסטיק

לאחר העבודה על חלקיו הפנימיים של המחשב

התראה: השאר את ברגים חופשיים או משוחררים בתוך המחשב עלולה לגרום נזק חמור למחשב.



- 1 הברג את כל הברגים חזרה למקומם ובדוק שלא נותרו ברגים חופשיים בתוך המחשב.
- 2 חבר את כל ההתקנים החיצוניים, פריטי הציוד ההיקפי והכבלים שהסרת לפני העבודה על המחשב.
- 3 החזר למקומם את כל כרטיסי המדיה, הדיסקים וכל החלקים האחרים שהסרת לפני העבודה על המחשב.
- 4 חבר את המחשב ואת כל ההתקנים המחוברים לשקעי החשמל שלהם.
- 5 הפעל את המחשב.

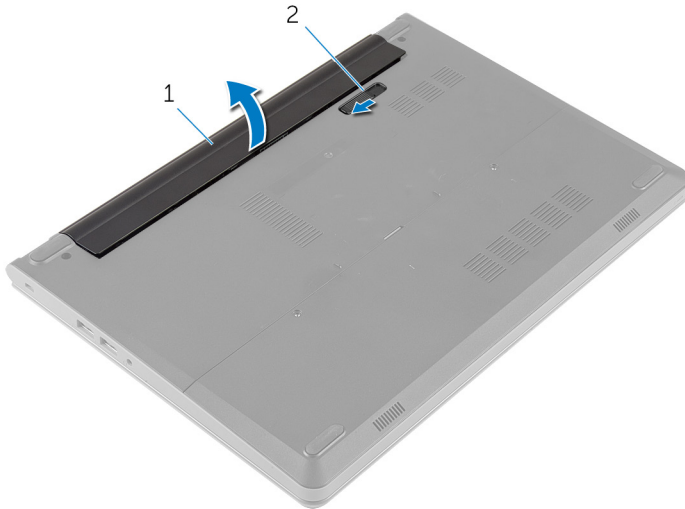
הסרת הסוללה

אזהרה: לפני תחילת העבודה על חלקיו הפנימיים של המחשב, קרא את מידע הבטיחות שצורף למחשב ופעל על פי השלבים המפורטים בסעיף [לפני העבודה על חלקיו הפנימיים של המחשב](#). לאחר העבודה על חלקיו הפנימיים של המחשב, בצע את ההוראות בסעיף [לאחר העבודה על חלקיו הפנימיים של המחשב](#). לקבלת מידע נוסף על נוהלי בטיחות מומלצים, עיין בדף הבית של התאימות לתקינה בכתובת dell.com/regulatory_compliance.



הליך

- 1 סגור את הצג והפוך את המחשב.
- 2 הסט את תפסי שחרור הסוללה למצב לא נעול.
- 3 הרם את הסוללה בוויית, והוצא את הסוללה מתא הסוללה.



2 תפס שחרור הסוללה

1 הסוללה

- 4 הפוך את המחשב ופתח את הצג.
- 5 לחץ על לחצן ההפעלה במשך כ-5 שניות כדי להאריק את לוח המערכת.


החזרת הסוללה למקומה

אזהרה: לפני תחילת העבודה על חלקי הפנימיים של המחשב, קרא את מידע הבטיחות שצורף למחשב ופעל על פי השלבים המפורטים בסעיף [לפני העבודה על חלקי הפנימיים של המחשב](#). לאחר העבודה על חלקי הפנימיים של המחשב, בצע את ההוראות בסעיף [לאחר העבודה על חלקי הפנימיים של המחשב](#). לקבלת מידע נוסף על נוהלי בטיחות מומלצים, עיין בדף הבית של התאימות לתקינה בכתובת dell.com/regulatory_compliance.



הליך

- 1 סגור את הצג והפוך את המחשב.
- 2 הנח את הסוללה בתא הסוללה, והכנס את הסוללה למקומה בנקישה.

הערה: ודא שתפס השחרור של הסוללה מהודק מהודק למקומו. 

הסרת כיסוי הבסיס

אזהרה: לפני תחילת העבודה על חלקיו הפנימיים של המחשב, קרא את מידע הבטיחות שצורף למחשב ופעל על פי השלבים המפורטים בסעיף [לפני העבודה על חלקיו הפנימיים של המחשב](#). לאחר העבודה על חלקיו הפנימיים של המחשב, בצע את ההוראות בסעיף [לאחר העבודה על חלקיו הפנימיים של המחשב](#). לקבלת מידע נוסף על נוהלי בטיחות מומלצים, עיין בדף הבית של התאימות לתקינה בכתובת dell.com/regulatory_compliance.

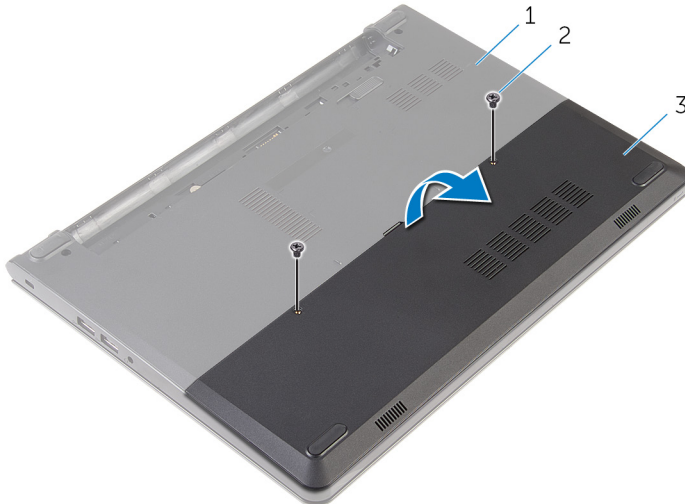


תנאים מוקדמים

הסר את [הסוללה](#).

הליך

- 1 הסר את הברגים שמהדקים את כיסוי הבסיס לבסיס המחשב.
- 2 השתמש בקצות אצבעותיך כדי לשחרר בעדינות את כיסוי הבסיס והוצא אותו מבסיס המחשב.



2 ברגים (2)

1 בסיס המחשב
3 כיסוי הבסיס

החזרת כיסוי הבסיס למקומו

אזהרה: לפני תחילת העבודה על חלקיו הפנימיים של המחשב, קרא את מידע הבטיחות שצורף למחשב ופעל על פי השלבים המפורטים בסעיף [לפני העבודה על חלקיו הפנימיים של המחשב](#). לאחר העבודה על חלקיו הפנימיים של המחשב, בצע את ההוראות בסעיף [לאחר העבודה על חלקיו הפנימיים של המחשב](#). לקבלת מידע נוסף על נוהלי בטיחות מומלצים, עיין בדף הבית של התאימות לתקינה בכתובת dell.com/regulatory_compliance.



הליך

- 1 החלק את הלשוניות שבכיסוי הבסיס לתוך החריצים שבבסיס המחשב והכנס את כיסוי הבסיס למקומו בנקישה.
- 2 הברג חזרה את הברגים שמהדקים את כיסוי הבסיס לבסיס המחשב.

דרישות לאחר התהליך

החזר את [הסוללה](#) למקומה.

הסרת הכונן הקשיח

אזהרה: לפני תחילת העבודה על חלקיו הפנימיים של המחשב, קרא את מידע הבטיחות שצורף למחשב ופעל על פי השלבים המפורטים בסעיף [לפני העבודה על חלקיו הפנימיים של המחשב](#). לאחר העבודה על חלקיו הפנימיים של המחשב, בצע את ההוראות בסעיף [לאחר העבודה על חלקיו הפנימיים של המחשב](#). לקבלת מידע נוסף על נוהלי בטיחות מומלצים, עיין בדף הבית של התאימות לתקינה בכתובת dell.com/regulatory_compliance.



התראה: כוננים קשיחים הם רכיבים רגישים. נקוט משנה זהירות בעת טיפול בכונן הקשיח.



התראה: כדי להימנע מאובדן נתונים, אין להסיר את הכונן הקשיח כאשר המחשב פועל או נמצא במצב שינה.



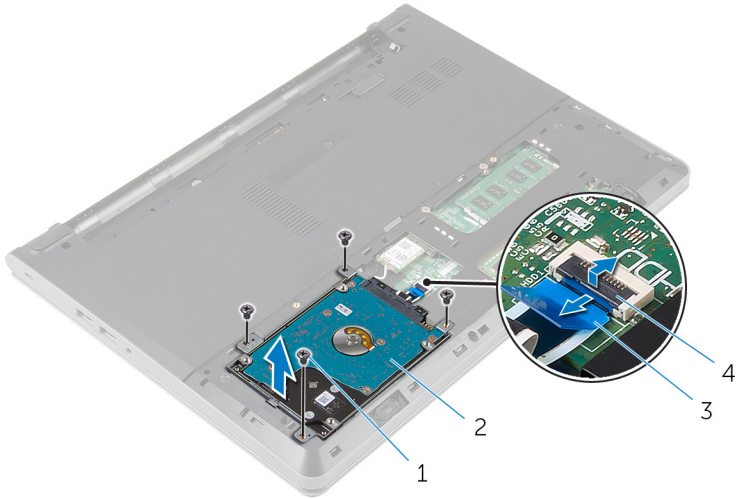
תנאים מוקדמים

- 1 הסר את [הסוללה](#).
- 2 הסר את [כיסוי הבסיס](#).

הליך

- 1 הסר את הברגים שמהדקים את מכלול הכונן הקשיח לבסיס המחשב.
- 2 הרום את התפס ונתק את כבל הכונן הקשיח מלוח המערכת.

3 הרם את מכלול הכונן הקשיח והוצא אותו מבסיס המחשב.

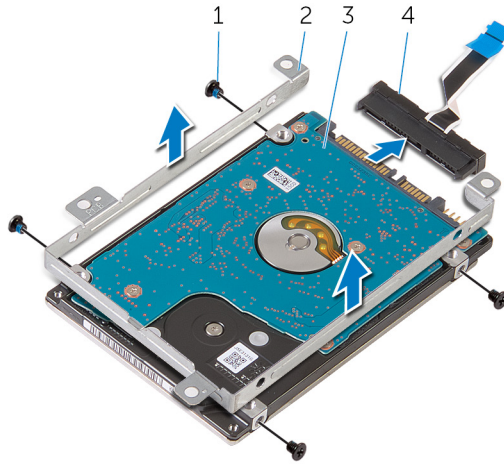


מכלול כונן קשיח	2	ברגים (4)	1
תפס	4	כבל הכונן הקשיח	3

4 הברג חזרה את הברגים שמהדקים את תושבת הכונן הקשיח למכלול הכונן הקשיח.

5 הרם והוצא את תושבת הכונן הקשיח ממכלול הכונן הקשיח.

6 נתק את החוצץ מהכונן הקשיח.



תושבת הכונן הקשיח 2
חוצץ 4

ברגים (4) 1
הכונן הקשיח 3

החזרת הכונן הקשיח למקומו

אזהרה: לפני תחילת העבודה על חלקיו הפנימיים של המחשב, קרא את מידע הבטיחות שצורף למחשב ופעל על פי השלבים המפורטים בסעיף [לפני העבודה על חלקיו הפנימיים של המחשב](#). לאחר העבודה על חלקיו הפנימיים של המחשב, בצע את ההוראות בסעיף [לאחר העבודה על חלקיו הפנימיים של המחשב](#). לקבלת מידע נוסף על נוהלי בטיחות מומלצים, עיין בדף הבית של התאימות לתקינה בכתובת [.dell.com/regulatory_compliance](https://www.dell.com/regulatory_compliance).



התראה: כוננים קשיחים הם רכיבים רגישים. נקוט משנה זהירות בעת טיפול בכונן הקשיח.



הליך

- 1 חבר את החוצץ לכונן הקשיח.
- 2 ישר את חורי הברגים שבתושבת הכונן הקשיח עם חורי הברגים שבמכלול הכונן הקשיח.
- 3 החזר למקומם את הברגים שמהדקים את תושבת הכונן הקשיח למכלול הכונן הקשיח.
- 4 ישר את חורי הברגים שבמכלול הכונן הקשיח עם חורי הברגים שבבסיס המחשב.
- 5 הברג חזרה את הברגים שמהדקים את מכלול הכונן הקשיח לבסיס המחשב.
- 6 החלק את כבל הכונן הקשיח לתוך לוח המערכת, ולחץ כלפי מטה על התפס כדי להדק את הכבל למקומו.

דרישות לאחר התהליך

- 1 החזר את [כיסוי הבסיס](#) למקומו.
- 2 החזר את [הסוללה](#) למקומה.

הסרת מודולי הזיכרון

אזהרה: לפני תחילת העבודה על חלקי הפנימיים של המחשב, קרא את מידע הבטיחות שצורף למחשב ופעל על פי השלבים המפורטים בסעיף [לפני העבודה על חלקי הפנימיים של המחשב](#). לאחר העבודה על חלקי הפנימיים של המחשב, בצע את ההוראות בסעיף [לאחר העבודה על חלקי הפנימיים של המחשב](#). לקבלת מידע נוסף על נוהלי בטיחות מומלצים, עיין בדף הבית של התאימות לתקינה בכתובת dell.com/regulatory_compliance.



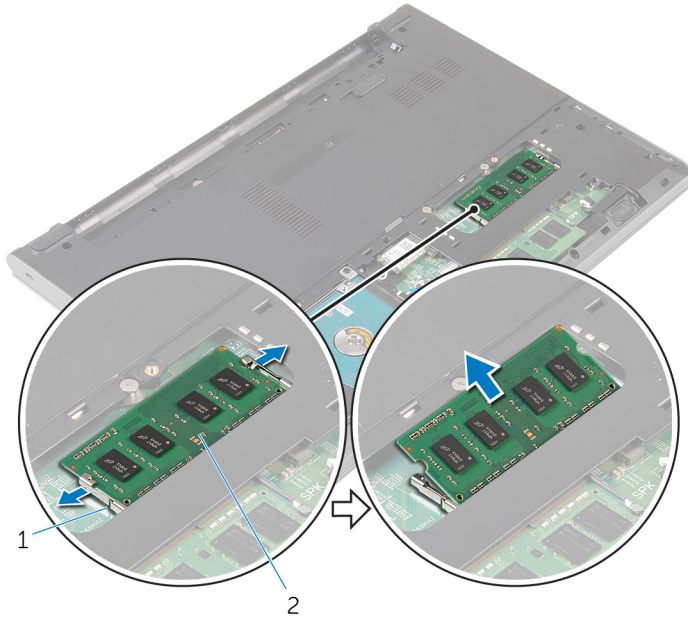
תנאים מוקדמים

- 1 הסר את [הסוללה](#).
- 2 הסר את [כיסוי הבסיס](#).

הליך

- 1 היעזר בקצות האצבעות כדי להפריד זה מזה את תפסי ההידוק שבשני קצות חריץ מודול הזיכרון, עד שמודול הזיכרון יישלף ממקומו.

2 החלק והסר את מודול הזיכרון מחריץ מודול הזיכרון.



2 מודול זיכרון

1 תפסי הידוק (2)

החזרת מודולי הזיכרון למקומם

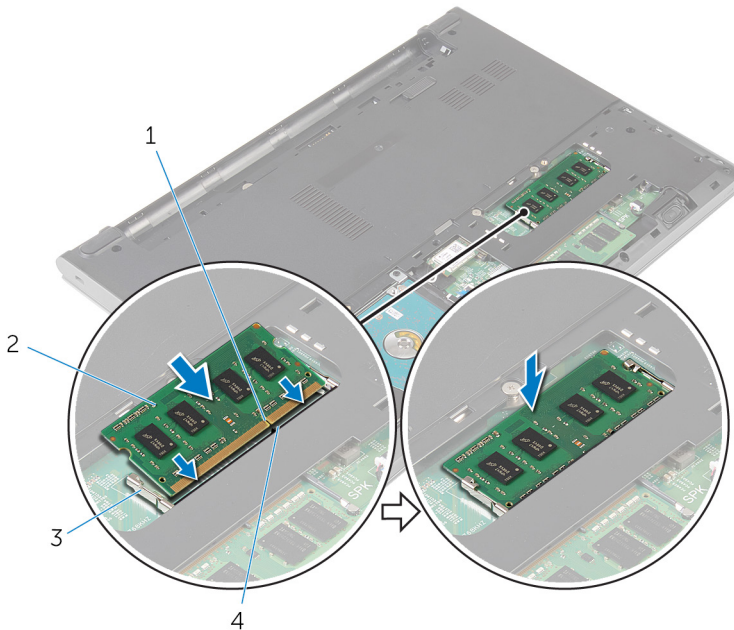
אזהרה: לפני תחילת העבודה על חלקי הפנימיים של המחשב, קרא את מידע הבטיחות שצורף למחשב ופעל על פי השלבים המפורטים בסעיף [לפני העבודה על חלקי הפנימיים של המחשב](#). לאחר העבודה על חלקי הפנימיים של המחשב, בצע את ההוראות בסעיף [לאחר העבודה על חלקי הפנימיים של המחשב](#). לקבלת מידע נוסף על נוהלי בטיחות מומלצים, עיין בדף הבית של התאימות לתקינה בכתובת dell.com/regulatory_compliance.



הליך

- 1 ישר את החרוץ שבמודול הזיכרון עם הלשונית שבחרוץ מודול הזיכרון.
- 2 החלק בחוזקה את מודול הזיכרון לתוך החרוץ ולחץ על מודול הזיכרון כלפי מטה, עד שייכנס למקומו בנקישה.

הערה: אם אינך שומע את הנקישה, הסר את מודול הזיכרון והתקן אותו חזרה.



- | | |
|---|----------------|
| 1 | חרוץ |
| 2 | מודול זיכרון |
| 3 | תפסי הידוק (2) |
| 4 | לשונית |

דרישות לאחר התהליך

1 החזר את [כיסוי הבסיס](#) למקומו.

2 החזר את [הסוללה](#) למקומה.

הסרת כרטיס האלחוט

אזהרה: לפני תחילת העבודה על חלקיו הפנימיים של המחשב, קרא את מידע הבטיחות שצורף למחשב ופעל על פי השלבים המפורטים בסעיף [לפני העבודה על חלקיו הפנימיים של המחשב](#). לאחר העבודה על חלקיו הפנימיים של המחשב, בצע את ההוראות בסעיף [לאחר העבודה על חלקיו הפנימיים של המחשב](#). לקבלת מידע נוסף על נוהלי בטיחות מומלצים, עיין בדף הבית של התאימות לתקינה בכתובת [.dell.com/regulatory_compliance](https://www.dell.com/regulatory_compliance)



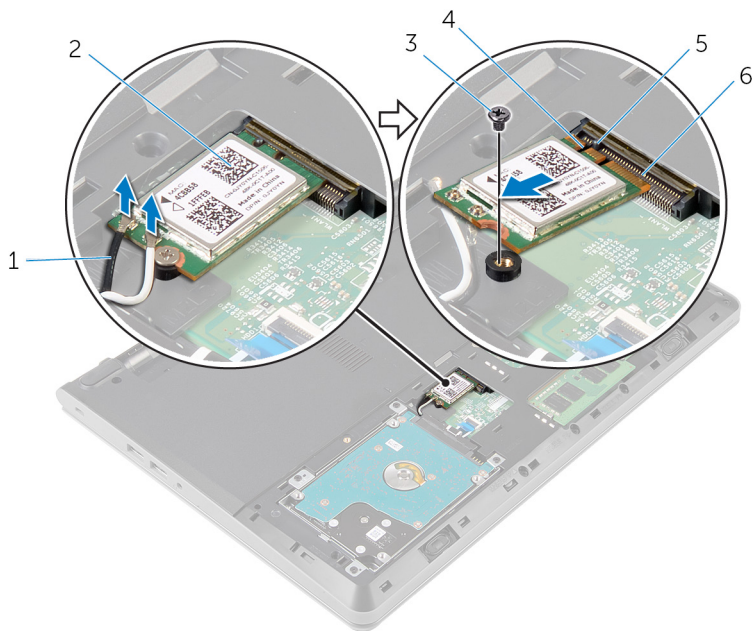
תנאים מוקדמים

- 1 הסר את [הסוללה](#).
- 2 הסר את [כיסוי הבסיס](#).

הליך

- 1 נתק את כבלי האנטנה מכרטיס האלחוט.
- 2 הסר את הבורג שמהדק את כרטיס האלחוט אל לוח המערכת.

3 החלק והרם את כרטיס האלחוט מחריץ כרטיס האלחוט.



כרטיס אלחוט	2	כבלי אנטנה (2)	1
חריץ	4	בורג	3
חריץ כרטיס האלחוט	6	לשונית	5

החזרת כרטיס האלחוט למקומו

אזהרה: לפני תחילת העבודה על חלקיו הפנימיים של המחשב, קרא את מידע הבטיחות שצורף למחשב ופעל על פי השלבים המפורטים בסעיף [לפני העבודה על חלקיו הפנימיים של המחשב](#). לאחר העבודה על חלקיו הפנימיים של המחשב, בצע את ההוראות בסעיף [לאחר העבודה על חלקיו הפנימיים של המחשב](#). לקבלת מידע נוסף על נוהלי בטיחות מומלצים, עיין בדף הבית של התאימות לתקינה בכתובת dell.com/regulatory_compliance.



הליך

התראה: כדי למנוע פגיעה בכרטיס האלחוט, אל תניח כבלים מתחתיו.



- 1 ישר את החריץ שבכרטיס האלחוט בקו אחד עם הלשונית שבחריץ כרטיס האלחוט והחלק את הכרטיס לתוך החריץ.
- 2 לחץ על הקצה השני של כרטיס האלחוט והברג חזרה את הבורג שמהדק את כרטיס האלחוט ללוח המערכת.
- 3 חבר את כבלי האנטנה לכרטיס האלחוט.

מחברים בכרטיס האלחוט	צבע כבל האנטנה
ראשי (משולש לבן)	לבן
עזר (משולש שחור)	שחור

דרישות לאחר התהליך

- 1 חזור את [כיסוי הבסיס](#) למקומו.
- 2 חזור את [הסוללה](#) למקומה.

הסרת המקלדת

אזהרה: לפני תחילת העבודה על חלקיו הפנימיים של המחשב, קרא את מידע הבטיחות שצורף למחשב ופעל על פי השלבים המפורטים בסעיף [לפני העבודה על חלקיו הפנימיים של המחשב](#). לאחר העבודה על חלקיו הפנימיים של המחשב, בצע את ההוראות בסעיף [לאחר העבודה על חלקיו הפנימיים של המחשב](#). לקבלת מידע נוסף על נוהלי בטיחות מומלצים, עיין בדף הבית של התאימות לתקינה בכתובת dell.com/regulatory_compliance.



תנאים מוקדמים

הסר את [הסוללה](#).

הליך

1 באמצעות להב פלסטיק, שחרר בזהירות את הלשוניות שמהדקות את המקלדת למכלול משענת כף היד.

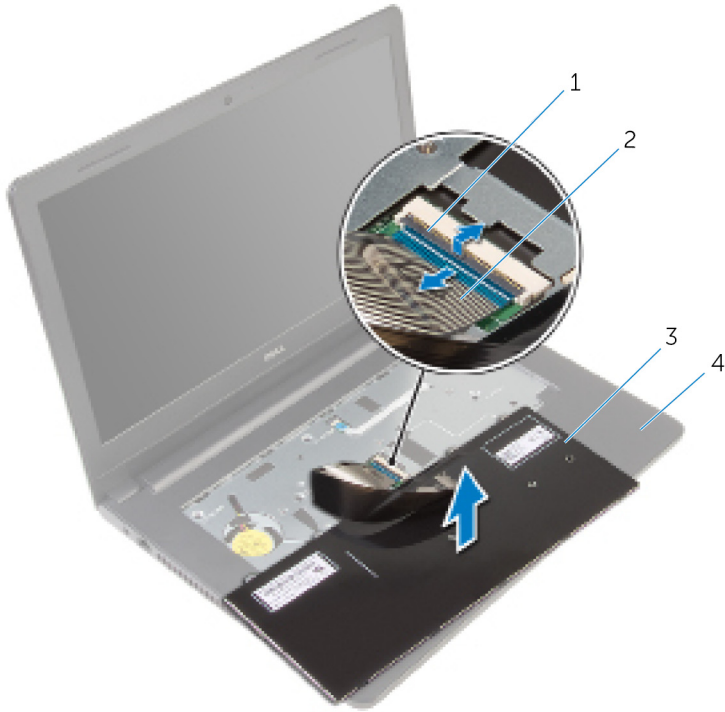
2 הפוך בזהירות את המקלדת והנח אותה על מכלול משענת כף היד.



- | | | | |
|--------------------|---|---|-------------|
| להב פלסטיק | 2 | 1 | לשוניות (5) |
| מכלול משענת כף היד | 4 | 3 | מקלדת |

3 הרם את התפס ונתק את כבל המקלדת מלוח המערכת.

4 הרום את המקלדת, יחד עם הכבל שלה, ממכלול משענת כף היד.



- | | | | |
|--------------------|---|-------|---|
| כבל מקלדת | 2 | תפס | 1 |
| מכלול משענת כף היד | 4 | מקלדת | 3 |

החזרת המקלדת למקומה

אזהרה: לפני תחילת העבודה על חלקיו הפנימיים של המחשב, קרא את מידע הבטיחות שצורף למחשב ופעל על פי השלבים המפורטים בסעיף [לפני העבודה על חלקיו הפנימיים של המחשב](#). לאחר העבודה על חלקיו הפנימיים של המחשב, בצע את ההוראות בסעיף [לאחר העבודה על חלקיו הפנימיים של המחשב](#). לקבלת מידע נוסף על נוהלי בטיחות מומלצים, עיין בדף הבית של התאימות לתקינה בכתובת dell.com/regulatory_compliance.



הליך

- 1 החלק את כבל המקלדת לתוך לוח המערכת, ולחץ כלפי מטה על התפס כדי להדק את הכבל למקומו.
- 2 הפוך בזהירות את המקלדת, החלק את הלשוניות שבמקלדת לתוך החריצים שבמכלול משענת כף היד והכנס את המקלדת למקומה בנקישה.

דרישות לאחר התהליך

החזר את [הסוללה](#) למקומה.

הסרת משענת כף היד

אזהרה: לפני תחילת העבודה על חלקיו הפנימיים של המחשב, קרא את מידע הבטיחות שצורף למחשב ופעל על פי השלבים המפורטים בסעיף [לפני העבודה על חלקיו הפנימיים של המחשב](#). לאחר העבודה על חלקיו הפנימיים של המחשב, בצע את ההוראות בסעיף [לאחר העבודה על חלקיו הפנימיים של המחשב](#). לקבלת מידע נוסף על נוהלי בטיחות מומלצים, עיין בדף הבית של התאימות לתקינה בכתובת dell.com/regulatory_compliance.



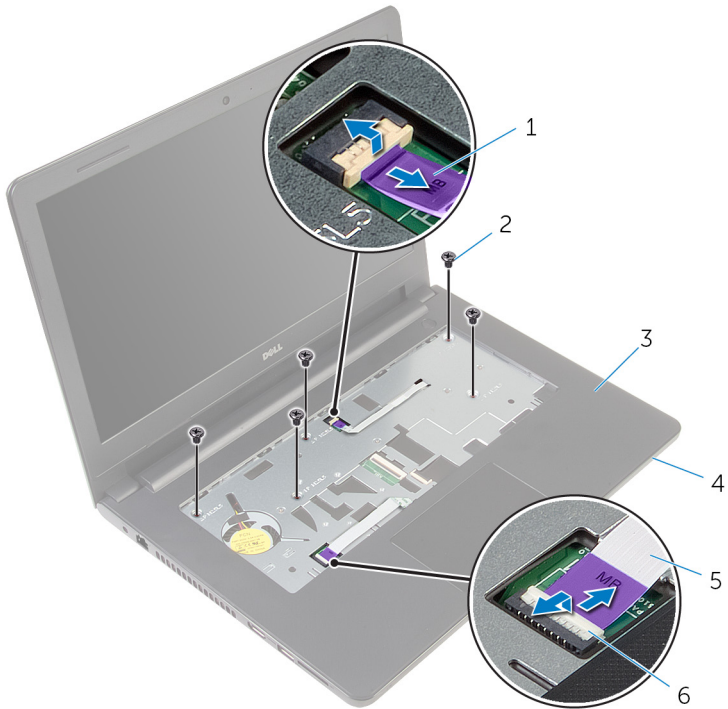
תנאים מוקדמים

- 1 הסר את [הסוללה](#).
- 2 הסר את [כיסוי הבסיס](#).
- 3 בצע את ההליך משלב 1 עד שלב 3 בסעיף "[הסרת הכונן הקשיח](#)".
- 4 הסר את [המקלדת](#).

הליך

- 1 הסר את הברגים שמהדקים את מכלול משענת כף היד לבסיס המחשב.

2 הרום את התפסים ונתק את כבל משטח המגע ואת כבל לחצן ההפעלה מלוח המערכת.

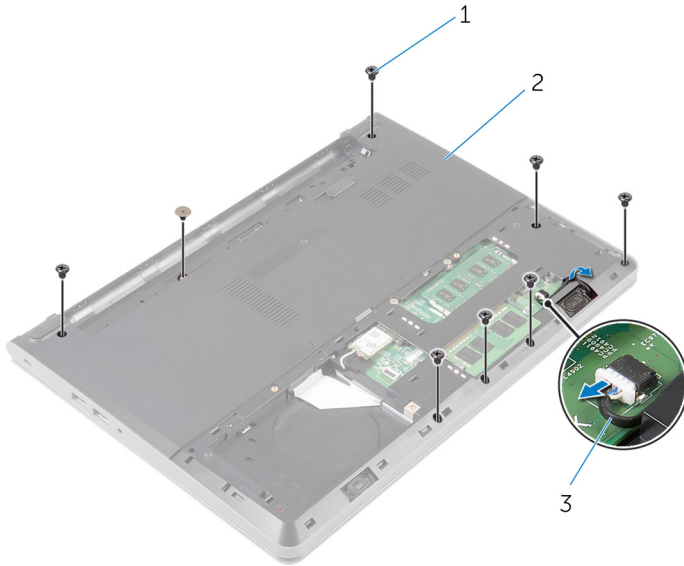


- | | | | |
|---|------------|---|--------------------|
| 2 | ברגים (5) | 1 | כבל לחצן הפעלה |
| 4 | בסיס המחשב | 3 | מכלול משענת כף היד |
| 6 | תפסים (2) | 5 | כבל משטח המגע |

3 סגור את הצג והפוך את המחשב.

4 הסר את הברגים שמהדקים את מכלול משענת כף היד לבסיס המחשב.

5 נתק את כבל הרמקול מלוח המערכת.

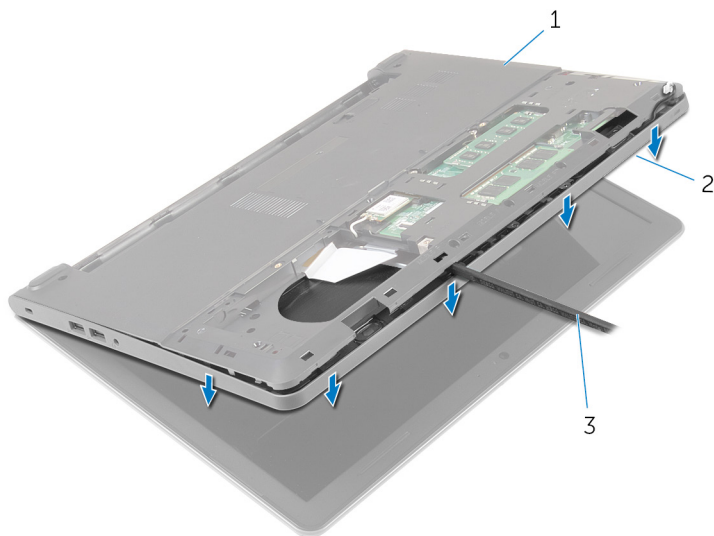


2 בסיס המחשב

1 ברגים (8)

3 כבל הרמקול

6 הרם את בסיס המחשב, ושחרר את מכלול משענת כף היד מבסיס המחשב באמצעות להב פלסטיק.



2 מכלול משענת כף היד

1 בסיס המחשב

3 להב פלסטיק

7 הפוך את המחשב ופתח את הצג עד הסוף.



2 בסיס המחשב

1 מכלול משענת כף היד

9 בצע את ההליך משלב 1 עד שלב 6 בסעיף "[הסרת משטח המגע](#)".

10 בצע את ההליך משלב 1 עד שלב 4 בסעיף "[הסרת לוח לחצן ההפעלה](#)".

11 בצע את ההליך משלב 1 עד שלב 4 בסעיף "[הסרת הרמקולים](#)".

החזרת משענת כף היד למקומה

אזהרה: לפני תחילת העבודה על חלקיו הפנימיים של המחשב, קרא את מידע הבטיחות שצורף למחשב ופעל על פי השלבים המפורטים בסעיף [לפני העבודה על חלקיו הפנימיים של המחשב](#). לאחר העבודה על חלקיו הפנימיים של המחשב, בצע את ההוראות בסעיף [לאחר העבודה על חלקיו הפנימיים של המחשב](#). לקבלת מידע נוסף על נוהלי בטיחות מומלצים, עיין בדף הבית של התאימות לתקינה בכתובת dell.com/regulatory_compliance.



הליך

- 1 בצע את ההליך משלב 1 עד שלב 3 בסעיף ["החזרת הרמקולים למקומם"](#).
- 2 בצע את ההליך משלב 1 עד שלב 4 בסעיף ["החזרת לוח לחצן ההפעלה למקומו"](#).
- 3 בצע את ההליך משלב 1 עד שלב 6 בסעיף ["החזרת משטח המגע למקומו"](#).
- 4 החלק את כבל הרמקול דרך החריון שבבסיס המחשב.
- 5 ישר את חורי הברגים שבמכלול משענת כף היד עם חורי הברגים שבבסיס המחשב.
- 6 הברג חזרה את הברגים שמהדקים את מכלול משענת כף היד לבסיס המחשב.
- 7 החלק את כבל משטח המגע ואת כבל לחצן ההפעלה לתוך לוח המערכת, ולחץ על התפסים כדי להדק את הכבלים למקומם.
- 8 סגור את הצג והפוך את המחשב.
- 9 הברג חזרה את הברגים שמהדקים את מכלול משענת כף היד לבסיס המחשב.
- 10 חבר את כבל הרמקול ללוח המערכת.
- 11 הפוך את המחשב ופתח את הצג.

דרישות לאחר התהליך

- 1 החזר את [המקלדת](#) למקומה.
- 2 בצע את ההליך משלב 4 עד שלב 6 בסעיף ["החזרת הכונן הקשיח למקומו"](#).
- 3 החזר את [כיסוי הבסיס](#) למקומו.
- 4 החזר את [הסוללה](#) למקומה.

הסרת משטח המגע

אזהרה: לפני תחילת העבודה על חלקיו הפנימיים של המחשב, קרא את מידע הבטיחות שצורף למחשב ופעל על פי השלבים המפורטים בסעיף [לפני העבודה על חלקיו הפנימיים של המחשב](#). לאחר העבודה על חלקיו הפנימיים של המחשב, בצע את ההוראות בסעיף [לאחר העבודה על חלקיו הפנימיים של המחשב](#). לקבלת מידע נוסף על נוהלי בטיחות מומלצים, עיין בדף הבית של התאימות לתקינה בכתובת dell.com/regulatory_compliance.



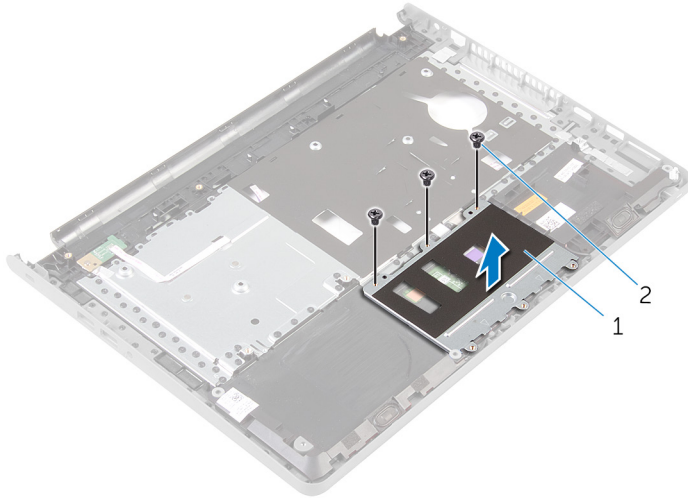
תנאים מוקדמים

- 1 הסר את [הסוללה](#).
- 2 הסר את [כיסוי הבסיס](#).
- 3 בצע את ההליך משלב 1 עד שלב 3 בסעיף "[הסרת הכונן הקשיח](#)".
- 4 הסר את [המקלדת](#).
- 5 בצע את ההליך משלב 1 עד שלב 8 בסעיף "[הסרת משענת כף היד](#)".

הליך

- 1 הפוך את מכלול משענת כף היד ומקם אותו על-גבי משטח נקי וישר.
- 2 הסר את הברגים שמהדקים את תושבת משטח המגע ל־משטח המגע.

3 הרם והוצא את תושבת משטח המגע ממכלול משענת כף היד.

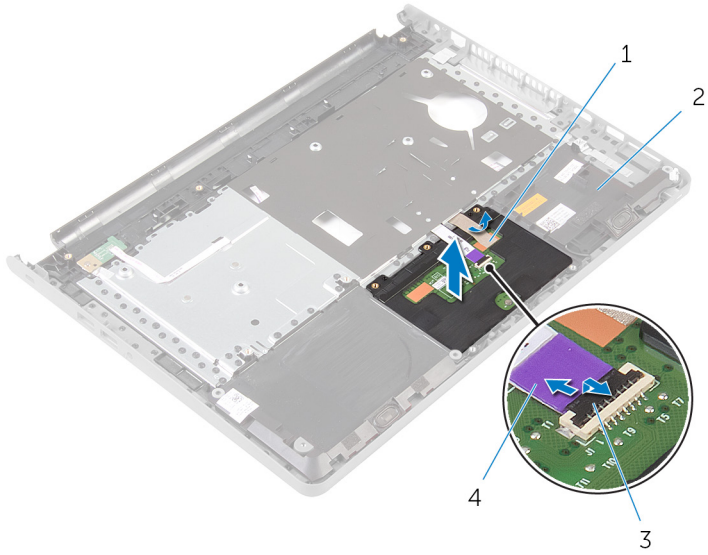


1 תושבת משטח המגע 2 ברגים (3)

4 הרם את התפס ונתק את כבל משטח המגע ממשטח המגע.

5 קלף את סרט ההדבקה שמהדק את משטח המגע למכלול משענת כף היד.

6 הרם והוצא את משטח המגע ממכלול משענת כף היד.



מכלול משענת כף היד 2
כבל משטח המגע 4

סרט 1
תפס 3

החזרת משטח המגע למקומו

אזהרה: לפני תחילת העבודה על חלקיו הפנימיים של המחשב, קרא את מידע הבטיחות שצורף למחשב ופעל על פי השלבים המפורטים בסעיף [לפני העבודה על חלקיו הפנימיים של המחשב](#). לאחר העבודה על חלקיו הפנימיים של המחשב, בצע את ההוראות בסעיף [לאחר העבודה על חלקיו הפנימיים של המחשב](#). לקבלת מידע נוסף על נוהלי בטיחות מומלצים, עיין בדף הבית של התאימות לתקינה בכתובת dell.com/regulatory_compliance.



הליך

- 1 ישר את חורי הברגים שבמשטח המגע עם חורי הברגים שבמכלול משענת כף היד, ושמור את משטח המגע במקומו.
- 2 הצמד את סרט ההדבקה שמהדק את משטח המגע למכלול משענת כף היד.
- 3 ישר את חורי הברגים של תושבת משטח המגע עם חורי הברגים שבמכלול משענת כף היד.
- 4 הברג חזרה את הברגים שמהדקים את תושבת משטח המגע למכלול משענת כף היד.
- 5 הפוך את מכלול משענת כף היד.

דרישות לאחר התהליך

- 1 בצע את ההליך משלב 4 עד שלב 11 בסעיף "[החזרת משענת כף היד למקומה](#)".
- 2 החזר את [המקלדת](#) למקומה.
- 3 בצע את ההליך משלב 4 עד שלב 6 בסעיף "[החזרת הכונן הקשיח למקומו](#)".
- 4 החזר את [כיסורי הבסיס](#) למקומו.
- 5 החזר את [הסוללה](#) למקומה.

הסרת לוח לחצן ההפעלה

אזהרה: לפני תחילת העבודה על חלקיו הפנימיים של המחשב, קרא את מידע הבטיחות שצורף למחשב ופעל על פי השלבים המפורטים בסעיף [לפני העבודה על חלקיו הפנימיים של המחשב](#). לאחר העבודה על חלקיו הפנימיים של המחשב, בצע את ההוראות בסעיף [לאחר העבודה על חלקיו הפנימיים של המחשב](#). לקבלת מידע נוסף על נוהלי בטיחות מומלצים, עיין בדף הבית של התאימות לתקינה בכתובת dell.com/regulatory_compliance.



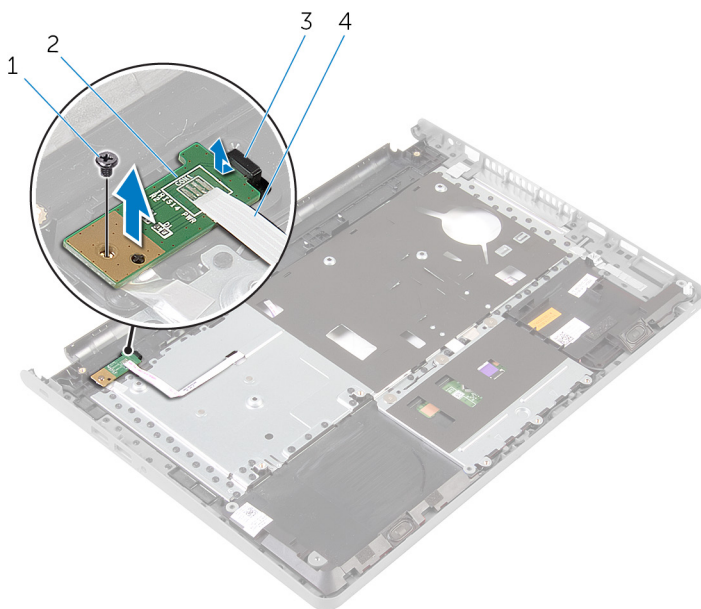
תנאים מוקדמים

- 1 הסר את [הסוללה](#).
- 2 הסר את [כיסוי הבסיס](#).
- 3 בצע את ההליך משלב 1 עד שלב 3 בסעיף "[הסרת הכונן הקשיח](#)".
- 4 הסר את [המקלדת](#).
- 5 בצע את ההליך משלב 1 עד שלב 8 בסעיף "[הסרת משענת כף היד](#)".

הליך

- 1 הפוך את מכלול משענת כף היד והנח אותו על-גבי משטח נקי וישר.
- 2 הסר את כבל לוח לחצן ההפעלה דרך החריץ שבמכלול משענת כף היד.
- 3 הסר את הבורג שמצמיד את לוח לחצן ההפעלה למכלול משענת כף היד.

4 החלק והסר את לוח לחצן ההפעלה ביחד עם הכבל שלו ממקומם מתחת ללשונית שבמכלול משענת כף היד.



- | | |
|---|--------------------|
| 1 | בורג |
| 2 | לוח לחצן ההפעלה |
| 3 | לשונית |
| 4 | כבל לוח לחצן הפעלה |

החזרת לוח לחצן ההפעלה למקומו

אזהרה: לפני תחילת העבודה על חלקיו הפנימיים של המחשב, קרא את מידע הבטיחות שצורף למחשב ופעל על פי השלבים המפורטים בסעיף [לפני העבודה על חלקיו הפנימיים של המחשב](#). לאחר העבודה על חלקיו הפנימיים של המחשב, בצע את ההוראות בסעיף [לאחר העבודה על חלקיו הפנימיים של המחשב](#). לקבלת מידע נוסף על נוהלי בטיחות מומלצים, עיין בדף הבית של התאימות לתקינה בכתובת dell.com/regulatory_compliance.



הליכים

- 1 החלק את לוח לחצן ההפעלה מתחת ללשונית שבמשענת כף היד, וישר את חור הבורג שבלוח לחצן ההפעלה עם חור הבורג שבמכלול משענת כף היד.
- 2 הברג חזרה את הבורג שמהדק את לוח לחצן ההפעלה למכלול משענת כף היד.
- 3 השחל את כבל לוח לחצן ההפעלה דרך החריץ שבמכלול משענת כף היד.
- 4 הפוך את מכלול משענת כף היד.

דרישות לאחר התהליך

- 1 בצע את ההליך משלב 4 עד שלב 11 בסעיף "[החזרת משענת כף היד למקומה](#)".
- 2 החזר את [המקלדת](#) למקומה.
- 3 בצע את ההליך משלב 4 עד שלב 6 בסעיף "[החזרת הכונן הקשיח למקומו](#)".
- 4 החזר את [כיסוי הבסיס](#) למקומו.
- 5 החזר את [הסוללה](#) למקומה.

הסרת הרמקולים

אזהרה: לפני תחילת העבודה על חלקיו הפנימיים של המחשב, קרא את מידע הבטיחות שצורף למחשב ופעל על פי השלבים המפורטים בסעיף [לפני העבודה על חלקיו הפנימיים של המחשב](#). לאחר העבודה על חלקיו הפנימיים של המחשב, בצע את ההוראות בסעיף [לאחר העבודה על חלקיו הפנימיים של המחשב](#). לקבלת מידע נוסף על נוהלי בטיחות מומלצים, עיין בדף הבית של התאימות לתקינה בכתובת dell.com/regulatory_compliance.



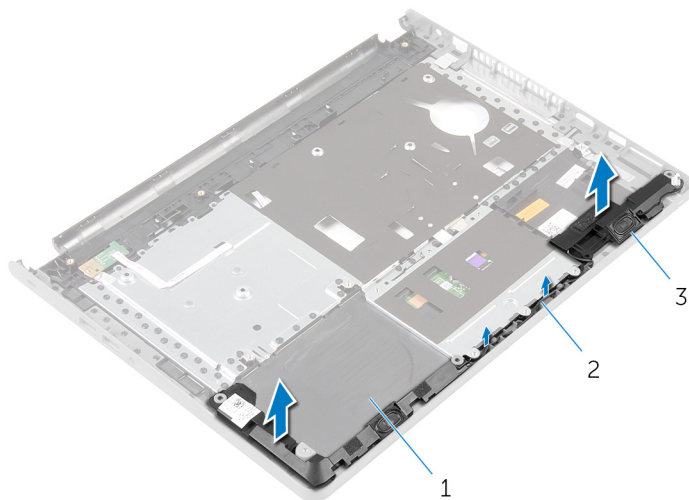
תנאים מוקדמים

- 1 הסר את [הסוללה](#).
- 2 הסר את [כיסוי הבסיס](#).
- 3 בצע את ההליך משלב 1 עד שלב 3 בסעיף "[הסרת הכונן הקשיח](#)".
- 4 הסר את [המקלדת](#).
- 5 בצע את ההליך משלב 1 עד שלב 8 בסעיף "[הסרת משענת כף היד](#)".

הליך

- 1 הפוך את מכלול משענת כף היד והנח אותו על-גבי משטח נקי וישר.
- 2 רשום את המיקום של הרמקולים, ושחרר את הרמקולים ממכלול משענת כף היד.
- 3 שים לב לניתוב כבל הרמקולים והסר את הכבל ממכווני הניתוב שעל מכלול משענת כף היד.

4 הרם את הרמקולים, יחד עם כבל הרמקול, והוצא אותם ממכלול משענת כף היד.



2 כבל הרמקול

1 מכלול משענת כף היד

3 רמקולים (2)

החזרת הרמקולים למקומם

אזהרה: לפני תחילת העבודה על חלקיו הפנימיים של המחשב, קרא את מידע הבטיחות שצורף למחשב ופעל על פי השלבים המפורטים בסעיף [לפני העבודה על חלקיו הפנימיים של המחשב](#). לאחר העבודה על חלקיו הפנימיים של המחשב, בצע את ההוראות בסעיף [לאחר העבודה על חלקיו הפנימיים של המחשב](#). לקבלת מידע נוסף על נוהלי בטיחות מומלצים, עיין בדף הבית של התאימות לתקינה בכתובת dell.com/regulatory_compliance.



הליך

- 1 השתמש בבליטות היישור כדי להצמיד את הרמקולים למכלול משענת כף היד.
- 2 נתב את כבל הרמקולים דרך מכווני הניתוב במכלול משענת כף היד.
- 3 הפוך את מכלול משענת כף היד.

דרישות לאחר התהליך

- 1 בצע את ההליך משלב 4 עד שלב 11 בסעיף "[החזרת משענת כף היד למקומה](#)".
- 2 החזר את [המקלדת](#) למקומה.
- 3 בצע את ההליך משלב 4 עד שלב 6 בסעיף "[החזרת הכונן הקשיח למקומו](#)".
- 4 החזר את [כיסוי הבסיס](#) למקומו.
- 5 החזר את [הסוללה](#) למקומה.

הסרת לוח הקלט/פלט

אזהרה: לפני תחילת העבודה על חלקי הפנימיים של המחשב, קרא את מידע הבטיחות שצורף למחשב ופעל על פי השלבים המפורטים בסעיף [לפני העבודה על חלקי הפנימיים של המחשב](#). לאחר העבודה על חלקי הפנימיים של המחשב, בצע את ההוראות בסעיף [לאחר העבודה על חלקי הפנימיים של המחשב](#). לקבלת מידע נוסף על נוהלי בטיחות מומלצים, עיין בדף הבית של התאימות לתקינה בכתובת dell.com/regulatory_compliance.



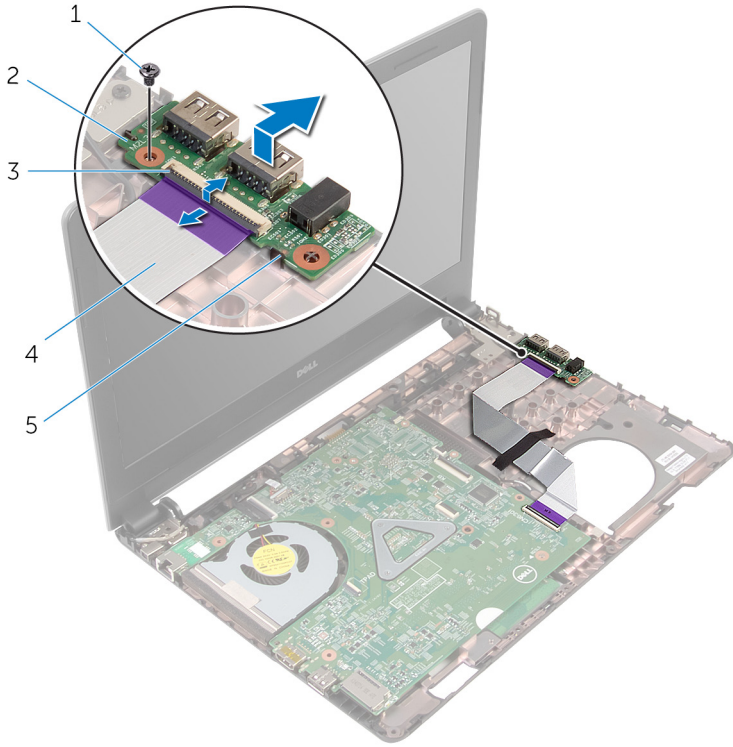
תנאים מוקדמים

- 1 הסר את [הסוללה](#).
- 2 הסר את [כיסוי הבסיס](#).
- 3 בצע את ההליך משלב 1 עד שלב 3 בסעיף "[הסרת הכונן הקשיח](#)".
- 4 הסר את [המקלדת](#).
- 5 בצע את ההליך משלב 1 עד שלב 8 בסעיף "[הסרת משענת כף היד](#)".

הליך

- 1 הרם את התפס ונתק את כבל לוח הקלט/פלט מלוח הקלט/פלט.
- 2 הסר את הבורג שמהדק את לוח הקלט/פלט לבסיס המחשב.

3 הרם והחלק את לוח הקלט/פלט מתחת ללשונית שבבסיס המחשב.



- | | | | |
|------------------|---|--------|---|
| לוח קלט/פלט | 2 | בורג | 1 |
| כבל לוח הקלט/פלט | 4 | תפס | 3 |
| | | לשונית | 5 |

החזרת לוח הקלט/פלט למקומו

אזהרה: לפני תחילת העבודה על חלקיו הפנימיים של המחשב, קרא את מידע הבטיחות שצורף למחשב ופעל על פי השלבים המפורטים בסעיף [לפני העבודה על חלקיו הפנימיים של המחשב](#). לאחר העבודה על חלקיו הפנימיים של המחשב, בצע את ההוראות בסעיף [לאחר העבודה על חלקיו הפנימיים של המחשב](#). לקבלת מידע נוסף על נוהלי בטיחות מומלצים, עיין בדף הבית של התאימות לתקינה בכתובת dell.com/regulatory_compliance.



הליך

- 1 החלק את לוח הקלט/פלט מתחת ללשונית שבבסיס המחשב, וישר את חור הבורג שבלוח הקלט/פלט עם חור הבורג שבבסיס המחשב.
- 2 הברג חזרה את הבורג שמהדק את לוח הקלט/פלט לבסיס המחשב.
- 3 החלק את כבל לוח הקלט/פלט לתוך לוח הקלט/פלט, ולחץ כלפי מטה על התפס כדי להדק את הכבל למקומו.

דרישות לאחר התהליך

- 1 בצע את ההליך משלב 4 עד שלב 11 בסעיף "[החזרת משענת כף היד למקומה](#)".
- 2 חזור את [המקלדת](#) למקומה.
- 3 בצע את ההליך משלב 4 עד שלב 6 בסעיף "[החזרת הכונן הקשיח למקומו](#)".
- 4 חזור את [כיסורי הבסיס](#) למקומו.
- 5 חזור את [הסוללה](#) למקומה.

הסרת לוח המערכת

אזהרה: לפני תחילת העבודה על חלקי הפנימיים של המחשב, קרא את מידע הבטיחות שצורף למחשב ופעל על פי השלבים המפורטים בסעיף [לפני העבודה על חלקי הפנימיים של המחשב](#). לאחר העבודה על חלקי הפנימיים של המחשב, בצע את ההוראות בסעיף [לאחר העבודה על חלקי הפנימיים של המחשב](#). לקבלת מידע נוסף על נוהלי בטיחות מומלצים, עיין בדף הבית של התאימות לתקינה בכתובת dell.com/regulatory_compliance.



הערה: תג השירות של המחשב מאוחסן בלוח המערכת. עליך להזין את תג השירות בתוכנית הגדרת ה-BIOS לאחר החזרת לוח המערכת למקומו.



הערה: החזרת לוח המערכת למקומו תבטל את השינויים שביצעת ב-BIOS באמצעות תוכנית הגדרת ה-BIOS. עליך לבצע את השינויים הרצויים שוב לאחר החזרת לוח המערכת למקומו.



הערה: לפני ניתוק הכבלים מלוח המערכת, שים לב למיקומם של המחברים, כדי שתוכל לחבר אותם מחדש בצורה הנכונה לאחר שתחזיר את לוח המערכת למקומו.



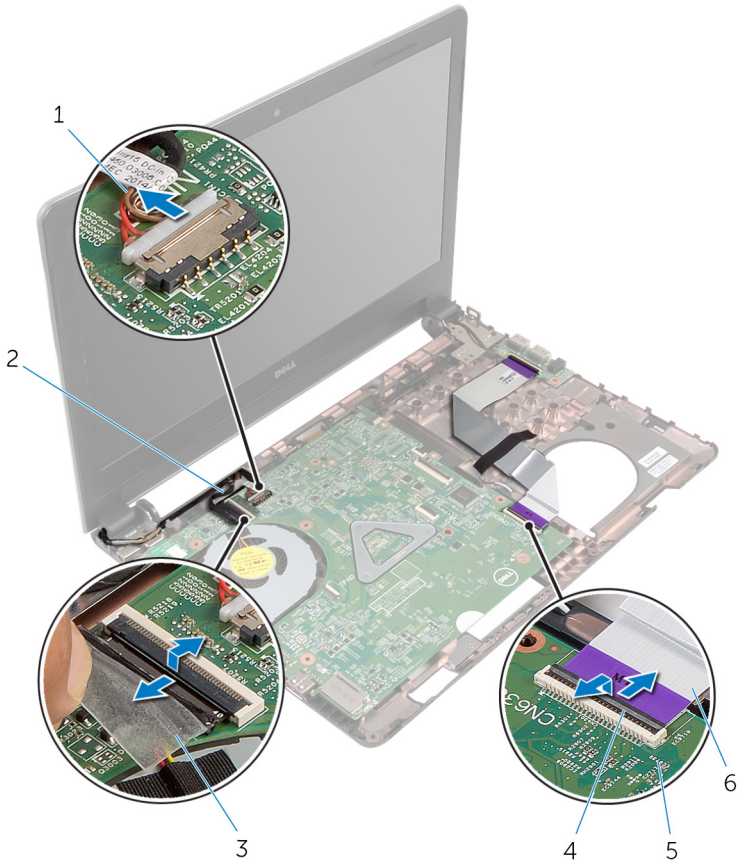
תנאים מוקדמים

- 1 הסר את [הסוללה](#).
- 2 הסר את [כיסוי הבסיס](#).
- 3 בצע את ההליך משלב 1 עד שלב 3 בסעיף "[הסרת הכונן הקשיח](#)".
- 4 הסר את [מודולי הזיכרון](#).
- 5 הסר את [כרטיס האלחוט](#).
- 6 הסר את [המקלדת](#).
- 7 בצע את ההליך משלב 1 עד שלב 8 בסעיף "[הסרת משענת כף היד](#)".

הליך

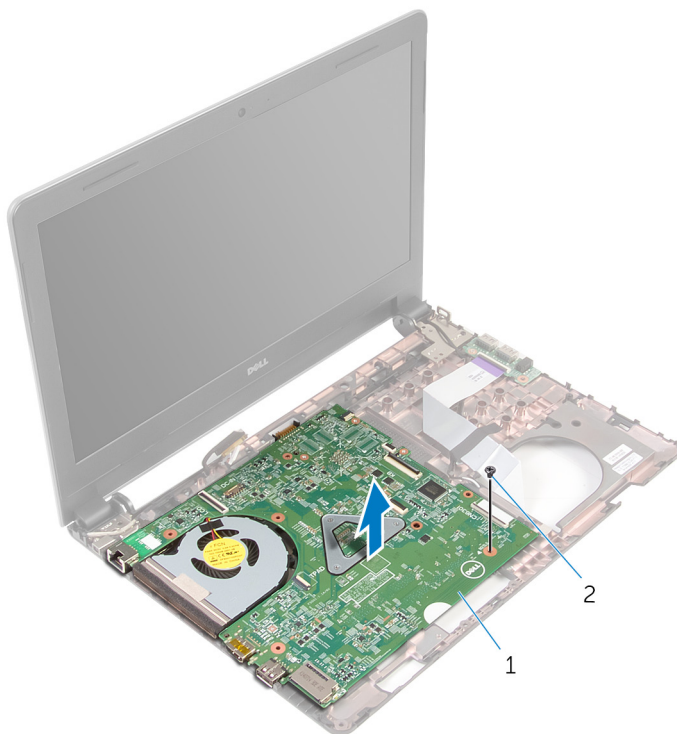
- 1 קלף את סרט ההדבקה שמהדק את כבל הצג ללוח המערכת.
- 2 הרם את התפסים, ונתק את כבל הצג ואת כבל לוח הקלט/פלט מלוח המערכת.

3 נתק את כבל יציאת מתאם החשמל מלוח המערכת.



- | | | | |
|---|------------------|---|----------------------|
| 2 | כבל צג | 1 | כבל יציאת מתאם החשמל |
| 4 | תפסים (2) | 3 | סרט |
| 6 | כבל לוח הקלט/פלט | 5 | לוח המערכת |

4 הסר את הבורג שמהדק את לוח המערכת לבסיס המחשב.



2 בורג

1 לוח המערכת

6 הפוך את לוח המערכת.

7 הסר את [סוללת המטבע](#).

8 בצע את ההליך משלב 1 עד שלב 3 בסעיף "[הסרת מכלול גוף הקירור](#)".

החזרת לוח המערכת למקומו

אזהרה: לפני תחילת העבודה על חלקיו הפנימיים של המחשב, קרא את מידע הבטיחות שצורף למחשב ופעל על פי השלבים המפורטים בסעיף [לפני העבודה על חלקיו הפנימיים של המחשב](#). לאחר העבודה על חלקיו הפנימיים של המחשב, בצע את ההוראות בסעיף [לאחר העבודה על חלקיו הפנימיים של המחשב](#). לקבלת מידע נוסף על נוהלי בטיחות מומלצים, עיין בדף הבית של התאימות לתקינה בכתובת dell.com/regulatory_compliance.



הערה: תג השירות של המחשב מאוחסן בלוח המערכת. עליך להזין את תג השירות בתוכנית הגדרת ה-BIOS לאחר החזרת לוח המערכת למקומו.



הערה: החזרת לוח המערכת למקומו תבטל את השינויים שביצעת ב-BIOS באמצעות תוכנית הגדרת ה-BIOS. עליך לבצע את השינויים הרצויים שוב לאחר החזרת לוח המערכת למקומו.




הליך


- 1 החזר את [סוללת המטבע](#) למקומה.
 - 2 בצע את ההליך משלב 2 עד שלב 4 בסעיף "[החזרת מכלול גוף הקירור למקומו](#)".
 - 3 הפוך את לוח המערכת.
 - 4 ישר את חור הבורג שבלוח המערכת עם חור הבורג שבבסיס המחשב.
- התראה:** **ודא כי אין כבלים מתחת ללוח המערכת.**
- 5 הברג חזרה את הבורג שמהדק את לוח המערכת לבסיס המחשב.
 - 6 חבר את כבל היציאה של מתאם החשמל ללוח המערכת.
 - 7 החלק את כבל הצג ואת כבל לוח הקלט/פלט לתוך לוח המערכת, ולחץ על התפסים כדי להדק את הכבלים למקומם.
 - 8 הדיבק את הסרט שמהדק את כבל התצוגה ללוח המערכת.

דרישות לאחר התהליך

- 1 בצע את ההליך משלב 4 עד שלב 11 בסעיף "[החזרת משענת כף היד למקומה](#)".
- 2 החזר את [המקלדת](#) למקומה.
- 3 החזר את [כרטיס האלחוט](#) למקומו.
- 4 החזר את [מדדולי הזיכרון](#) למקומם.
- 5 בצע את ההליך משלב 4 עד שלב 6 בסעיף "[החזרת הכונן הקשיח למקומו](#)".
- 6 החזר את [כיסוי הבסיס](#) למקומו.
- 7 החזר את [הסוללה](#) למקומה.

הסרת סוללת המטבע

 אזהרה: לפני תחילת העבודה על חלקיו הפנימיים של המחשב, קרא את מידע הבטיחות שצורף למחשב ופעל על פי השלבים המפורטים בסעיף [לפני העבודה על חלקיו הפנימיים של המחשב](#). לאחר העבודה על חלקיו הפנימיים של המחשב, בצע את ההוראות בסעיף [לאחר העבודה על חלקיו הפנימיים של המחשב](#). לקבלת מידע נוסף על נוהלי בטיחות מומלצים, עיין בדף הבית של התאימות לתקינה בכתובת dell.com/regulatory_compliance.

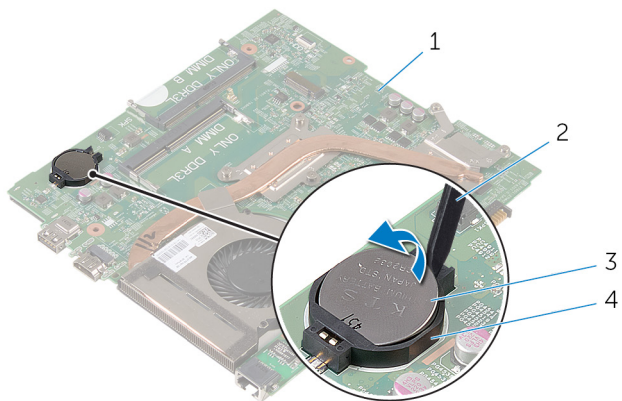
 התראה: הוצאת סוללת המטבע מאפסת את הגדרות ה-BIOS להגדרות ברירת מחדל. מומלץ לשים לב מהן הגדרות ה-BIOS הקיימות לפני הוצאת סוללת המטבע.

תנאים מוקדמים

- 1 הסר את [הסוללה](#).
- 2 הסר את [כיסוי הבסיס](#).
- 3 בצע את ההליך משלב 1 עד שלב 3 בסעיף "[הסרת הכונן הקשיח](#)".
- 4 הסר את [מודולי הזיכרון](#).
- 5 הסר את [כרטיס האלחוט](#).
- 6 הסר את [המקלדת](#).
- 7 בצע את ההליך משלב 1 עד שלב 8 בסעיף "[הסרת משענת כף היד](#)".
- 8 בצע את ההליכים משלב 1 עד שלב 6 בסעיף "[הסרת לוח המערכת](#)".

הליך

באמצעות להב פלסטיק, שחרר בזהירות את סוללת המטבע משקע הסוללה.



להב פלסטיק 2

שקע סוללה 4

לוח המערכת 1

סוללת המטבע 3

החזרת סוללת המטבע למקומה

אזהרה: לפני תחילת העבודה על חלקיו הפנימיים של המחשב, קרא את מידע הבטיחות שצורף למחשב ופעל על פי השלבים המפורטים בסעיף [לפני העבודה על חלקיו הפנימיים של המחשב](#). לאחר העבודה על חלקיו הפנימיים של המחשב, בצע את ההוראות בסעיף [לאחר העבודה על חלקיו הפנימיים של המחשב](#). לקבלת מידע נוסף על נוהלי בטיחות מומלצים, עיין בדף הבית של התאימות לתקינה בכתובת dell.com/regulatory_compliance.



הליך

כאשר הצד החיובי פונה כלפי מעלה, הכנס את סוללת המטבע לתוך שקע הסוללה בלוח המערכת.

דרישות לאחר התהליך

- 1 בצע את ההליך משלב 3 עד שלב 8 בסעיף "[החזרת לוח המערכת למקומו](#)".
- 2 בצע את ההליך משלב 4 עד שלב 11 בסעיף "[החזרת משענת כף היד למקומה](#)".
- 3 החזר את [המקלדת](#) למקומה.
- 4 החזר את [כרטיס האלחוט](#) למקומו.
- 5 החזר את [מודולי הזיכרון](#) למקומם.
- 6 בצע את ההליך משלב 4 עד שלב 6 בסעיף "[החזרת הכונן הקשיח למקומו](#)".
- 7 החזר את [כיסוי הבסיס](#) למקומו.
- 8 החזר את [הסוללה](#) למקומה.

הסרת מכלול גוף הקירור

אזהרה: לפני תחילת העבודה על חלקי הפנימיים של המחשב, קרא את מידע הבטיחות שצורף למחשב ופעל על פי השלבים המפורטים בסעיף [לפני העבודה על חלקי הפנימיים של המחשב](#). לאחר העבודה על חלקי הפנימיים של המחשב, בצע את ההוראות בסעיף [לאחר העבודה על חלקי הפנימיים של המחשב](#). לקבלת מידע נוסף על נוהלי בטיחות מומלצים, עיין בדף הבית של התאימות לתקינה בכתובת dell.com/regulatory_compliance.



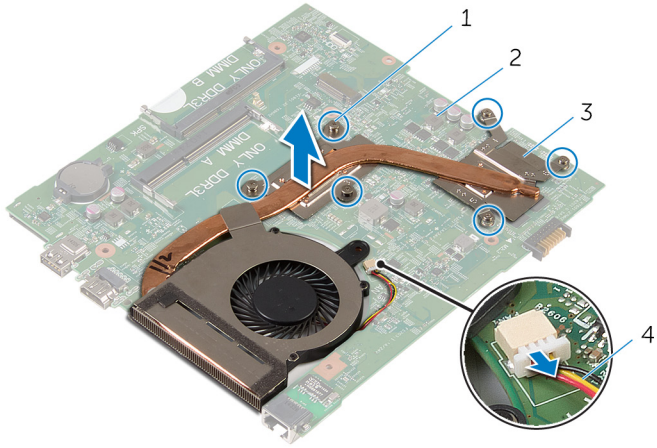
תנאים מוקדמים

- 1 הסר את [הסוללה](#).
- 2 הסר את [כיסוי הבסיס](#).
- 3 בצע את ההליך משלב 1 עד שלב 3 בסעיף "[הסרת הכונן הקשיח](#)".
- 4 הסר את [מודולי הזיכרון](#).
- 5 הסר את [כרטיס האלחוט](#).
- 6 הסר את [המקלדת](#).
- 7 בצע את ההליך משלב 1 עד שלב 8 בסעיף "[הסרת משענת כף היד](#)".
- 8 בצע את ההליכים משלב 1 עד שלב 6 בסעיף "[הסרת לוח המערכת](#)".

הליך

- 1 לפי הסדר (כמצוין על מכלול גוף הקירור), שחרר את בורגי החיזוק שמהדקים את מכלול גוף הקירור ללוח המערכת.
- 2 נתק את כבל המאוורר מלוח המערכת.

3 הרם את מכלול גוף הקירור מלוח המערכת.



- | | |
|---|------------------|
| 1 | בורגי חיזוק (6) |
| 2 | לוח המערכת |
| 3 | מכלול גוף הקירור |
| 4 | כבל המאוורר |

4 בצע את ההליך משלב 1 עד שלב 4 בסעיף "הסרת המאוורר".

החזרת מכלול גוף הקירור למקומו

אזהרה: לפני תחילת העבודה על חלקיו הפנימיים של המחשב, קרא את מידע הבטיחות שצורף למחשב ופעל על פי השלבים המפורטים בסעיף [לפני העבודה על חלקיו הפנימיים של המחשב](#). לאחר העבודה על חלקיו הפנימיים של המחשב, בצע את ההוראות בסעיף [לאחר העבודה על חלקיו הפנימיים של המחשב](#). לקבלת מידע נוסף על נוהלי בטיחות מומלצים, עיין בדף הבית של התאימות לתקינה בכתובת dell.com/regulatory_compliance.



הליך

- 1 בצע את ההליך משלב 1 עד שלב 4 בסעיף "[החזרת המאוורר למקומו](#)".
- 2 ישר את הברגים שבמכלול גוף הקירור עם חורי הברגים שבלוח המערכת.
- 3 לפי הסדר (כמצוין על מכלול גוף הקירור), חזק את בורגי החיוק שמהדקים את מכלול גוף הקירור ללוח המערכת.
- 4 חבר את כבל המאוורר ללוח המערכת.

דרישות לאחר התהליך

- 1 בצע את ההליך משלב 3 עד שלב 8 בסעיף "[החזרת לוח המערכת למקומו](#)".
- 2 בצע את ההליך משלב 4 עד שלב 11 בסעיף "[החזרת משענת כף היד למקומה](#)".
- 3 החזר את [המקלדת](#) למקומה.
- 4 החזר את [כרטיס האלחוט](#) למקומו.
- 5 החזר את [מודולי הזיכרון](#) למקומם.
- 6 בצע את ההליך משלב 4 עד שלב 6 בסעיף "[החזרת הכונן הקשיח למקומו](#)".
- 7 החזר את [כיסוי הבסיס](#) למקומו.
- 8 החזר את [הסוללה](#) למקומה.

הסרת המאוורר

אזהרה: לפני תחילת העבודה על חלקיו הפנימיים של המחשב, קרא את מידע הבטיחות שצורף למחשב ופעל על פי השלבים המפורטים בסעיף [לפני העבודה על חלקיו הפנימיים של המחשב](#). לאחר העבודה על חלקיו הפנימיים של המחשב, בצע את ההוראות בסעיף [לאחר העבודה על חלקיו הפנימיים של המחשב](#). לקבלת מידע נוסף על נוהלי בטיחות מומלצים, עיין בדף הבית של התאימות לתקינה בכתובת dell.com/regulatory_compliance.



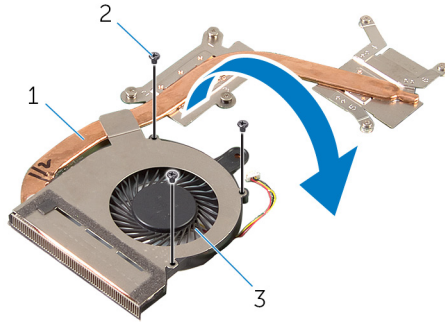
תנאים מוקדמים

- 1 הסר את [הסוללה](#).
- 2 הסר את [כיסוי הבסיס](#).
- 3 בצע את ההליך משלב 1 עד שלב 3 בסעיף "[הסרת הכונן הקשיח](#)".
- 4 הסר את [מודולי הזיכרון](#).
- 5 הסר את [כרטיס האלחוט](#).
- 6 הסר את [המקלדת](#).
- 7 בצע את ההליך משלב 1 עד שלב 8 בסעיף "[הסרת משענת כף היד](#)".
- 8 בצע את ההליכים משלב 1 עד שלב 6 בסעיף "[הסרת לוח המערכת](#)".
- 9 בצע את ההליך משלב 1 עד שלב 3 בסעיף "[הסרת מכלול גוף הקירור](#)".

הליך

- 1 הסר את הברגים שמהדקים את המאוורר למכלול גוף הקירור.

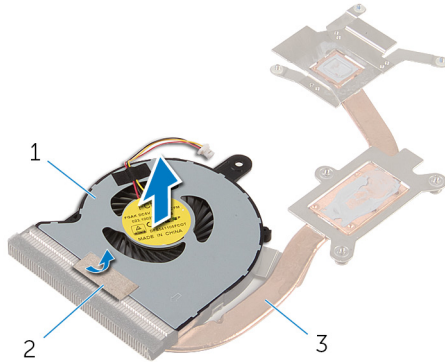
2 הפוך את מכלול גוף הקירור.



- | | |
|------------------|---|
| מכלול גוף הקירור | 1 |
| המאוורר | 3 |
| 2 ברגים (3) | |

3 קלף את סרט ההדבקה שמהדק את המאוורר למכלול גוף הקירור.

4 הרים והוצא את המאוורר ממכלול גוף הקירור.



- | | |
|------------------|---|
| המאוורר | 1 |
| מכלול גוף הקירור | 3 |
| 2 סרט | |

החזרת המאוורר למקומו

אזהרה: לפני תחילת העבודה על חלקיו הפנימיים של המחשב, קרא את מידע הבטיחות שצורף למחשב ופעל על פי השלבים המפורטים בסעיף [לפני העבודה על חלקיו הפנימיים של המחשב](#). לאחר העבודה על חלקיו הפנימיים של המחשב, בצע את ההוראות בסעיף [לאחר העבודה על חלקיו הפנימיים של המחשב](#). לקבלת מידע נוסף על נוהלי בטיחות מומלצים, עיין בדף הבית של התאימות לתקינה בכתובת dell.com/regulatory_compliance.



הליך

- 1 הנח את המאוורר על מכלול גוף הקירור.
- 2 הצמד את סרט ההדבקה שמהדק את המאוורר למכלול גוף הקירור.
- 3 הפוך את מכלול גוף הקירור.
- 4 הברג חזרה את הברגים שמהדקים את המאוורר למכלול גוף הקירור.

דרישות לאחר התהליך

- 1 בצע את ההליך משלב 2 עד שלב 4 בסעיף "[החזרת מכלול גוף הקירור למקומו](#)".
- 2 בצע את ההליך משלב 3 עד שלב 8 בסעיף "[החזרת לוח המערכת למקומו](#)".
- 3 בצע את ההליך משלב 4 עד שלב 11 בסעיף "[החזרת משענת כף היד למקומה](#)".
- 4 החזר את [המקלדת](#) למקומה.
- 5 החזר את [כרטיס האלחוט](#) למקומו.
- 6 החזר את [מודולי הזיכרון](#) למקומם.
- 7 בצע את ההליך משלב 4 עד שלב 6 בסעיף "[החזרת הכונן הקשיח למקומו](#)".
- 8 החזר את [כיסוי הבסיס](#) למקומו.
- 9 החזר את [הסוללה](#) למקומה.

הסרת מכלול הצג

אזהרה: לפני תחילת העבודה על חלקיו הפנימיים של המחשב, קרא את מידע הבטיחות שצורף למחשב ופעל על פי השלבים המפורטים בסעיף [לפני העבודה על חלקיו הפנימיים של המחשב](#). לאחר העבודה על חלקיו הפנימיים של המחשב, בצע את ההוראות בסעיף [לאחר העבודה על חלקיו הפנימיים של המחשב](#). לקבלת מידע נוסף על נוהלי בטיחות מומלצים, עיין בדף הבית של התאימות לתקינה בכתובת dell.com/regulatory_compliance.



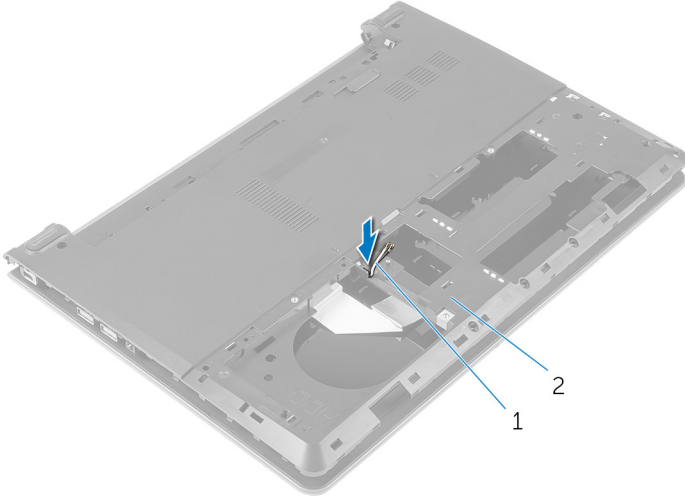
תנאים מוקדמים

- 1 הסר את [הסוללה](#).
- 2 הסר את [כיסוי הבסיס](#).
- 3 בצע את ההליך משלב 1 עד שלב 3 בסעיף "[הסרת הכונן הקשיח](#)".
- 4 הסר את [מודולי הזיכרון](#).
- 5 הסר את [כרטיס האלחוט](#).
- 6 הסר את [המקלדת](#).
- 7 בצע את ההליך משלב 1 עד שלב 8 בסעיף "[הסרת משענת כף היד](#)".
- 8 בצע את ההליכים משלב 1 עד שלב 5 בסעיף "[הסרת לוח המערכת](#)".

הליך

- 1 סגור את הצג והפוך את המחשב.

2 החלק את כבלי האנטנה לתוך החרוץ שבבסיס המחשב.



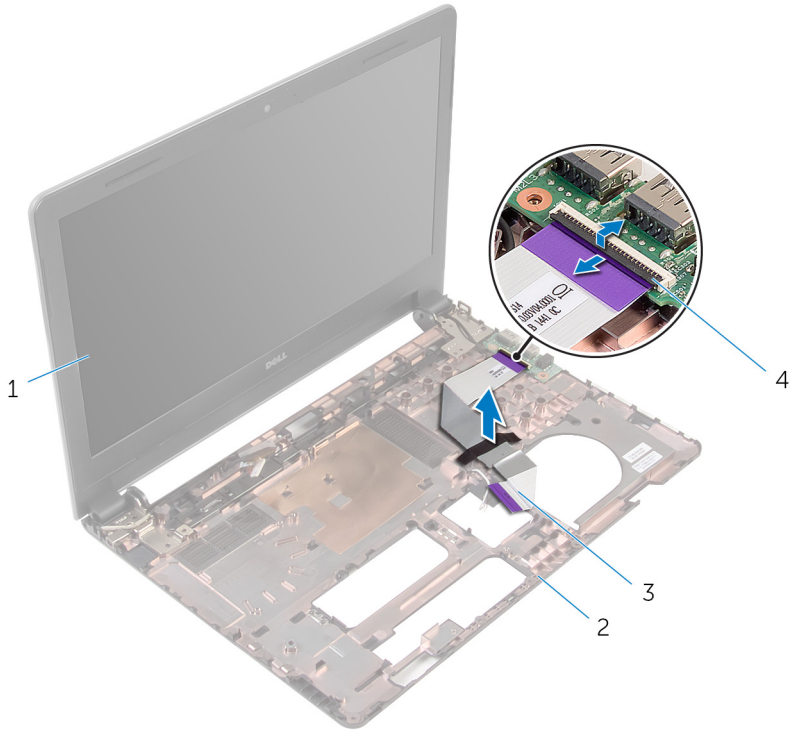
2 בסיס המחשב

1 כבלי אנטנה (2)

3 הפוך את המחשב ופתח את הצג.

4 הרם את התפס ונתק את כבל לוח הקלט/פלט מלוח הקלט/פלט.

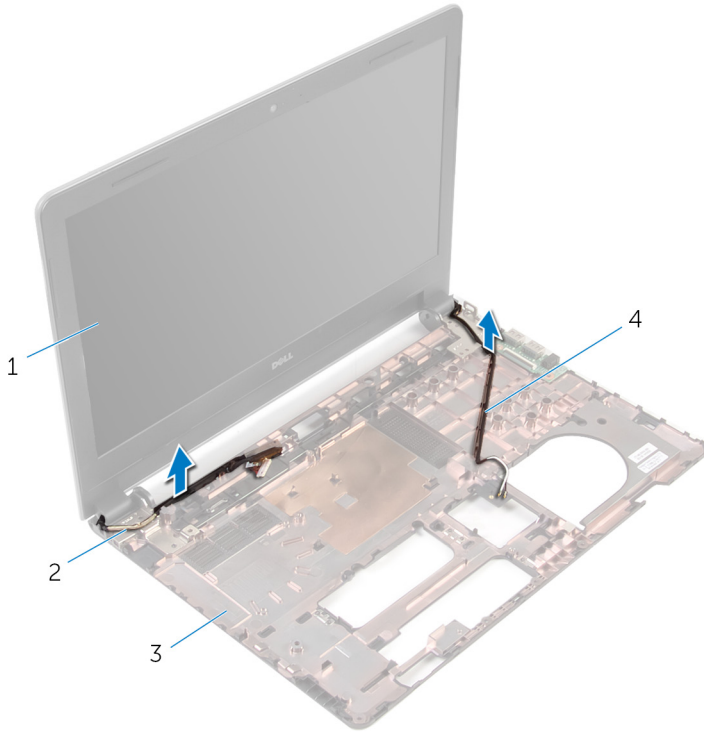
5 הסר את כבל לוח הקלט/פלט מבסיס המחשב.



- | | | | |
|------------------|---|------------|---|
| מכלול הצג | 1 | בסיס המחשב | 2 |
| כבל לוח הקלט/פלט | 3 | תפס | 4 |

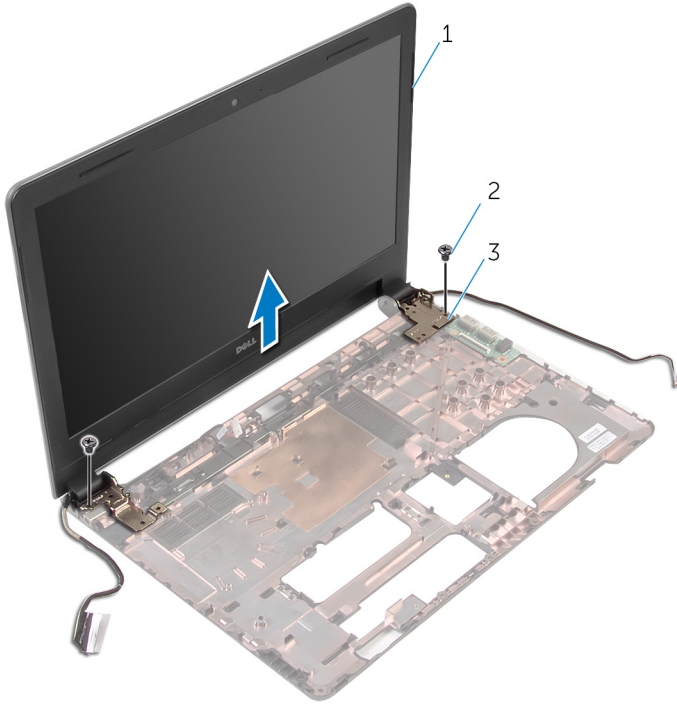
6 רשום את ניתוב כבלי האנטנה והסר את כבלי האנטנה ממכווני הניתוב שבבסיס המחשב.

7 רשום את ניתוב כבל הצג והסר את הכבל ממכווני הניתוב שבבסיס המחשב.



- | | |
|---|----------------|
| 1 | מכלול הצג |
| 2 | כבל צג |
| 3 | בסיס המחשב |
| 4 | כבלי אנטנה (2) |

8 הסר את הברגים שמחזקים את צירי הצג לבסיס המחשב.



2 בּוּרְגִים (2)

1 מַכְלוּל הַצַּג

3 צִירִים (2)

החזרת מכלול הצג למקומו

אזהרה: לפני תחילת העבודה על חלקיו הפנימיים של המחשב, קרא את מידע הבטיחות שצורף למחשב ופעל על פי השלבים המפורטים בסעיף [לפני העבודה על חלקיו הפנימיים של המחשב](#). לאחר העבודה על חלקיו הפנימיים של המחשב, בצע את ההוראות בסעיף [לאחר העבודה על חלקיו הפנימיים של המחשב](#). לקבלת מידע נוסף על נוהלי בטיחות מומלצים, עיין בדף הבית של התאימות לתקינה בכתובת dell.com/regulatory_compliance.



הליך

- 1 יש את חורי הברגים בצירי הצג עם חורי הברגים שבבסיס המחשב.
- 2 הברג חזרה את הברגים שמהדקים את צירי הצג לבסיס המחשב.
- 3 נתב את כבל הצג דרך מכווני הניתוב שבבסיס המחשב.
- 4 העבר את כבלי האנטנה דרך מכווני הניתוב שבבסיס המחשב, והחלק את כבלי האנטנה דרך החרוץ שבבסיס המחשב.
- 5 החלק את כבל לוח הקלט/פלט לתוך לוח הקלט/פלט, ולחץ כלפי מטה על התפס כדי להדק את הכבל למקומו.

דרישות לאחר התהליך

- 1 בצע את ההליך משלב 4 עד שלב 8 בסעיף "החזרת [לוח המערכת](#) למקומו".
- 2 בצע את ההליך משלב 4 עד שלב 11 בסעיף "החזרת [משענת כף היד](#) למקומה".
- 3 החזר את [המקלדת](#) למקומה.
- 4 החזר את [כרטיס האלחוט](#) למקומו.
- 5 החזר את [מודולי הזיכרון](#) למקומם.
- 6 בצע את ההליך משלב 4 עד שלב 6 בסעיף "החזרת [הכונן הקשיח](#) למקומו".
- 7 החזר את [כיסוי הבסיס](#) למקומו.
- 8 החזר את [הסוללה](#) למקומה.

הסרת מסגרת הצג

אזהרה: לפני תחילת העבודה על חלקיו הפנימיים של המחשב, קרא את מידע הבטיחות שצורף למחשב ופעל על פי השלבים המפורטים בסעיף [לפני העבודה על חלקיו הפנימיים של המחשב](#). לאחר העבודה על חלקיו הפנימיים של המחשב, בצע את ההוראות בסעיף [לאחר העבודה על חלקיו הפנימיים של המחשב](#). לקבלת מידע נוסף על נוהלי בטיחות מומלצים, עיין בדף הבית של התאימות לתקינה בכתובת dell.com/regulatory_compliance.



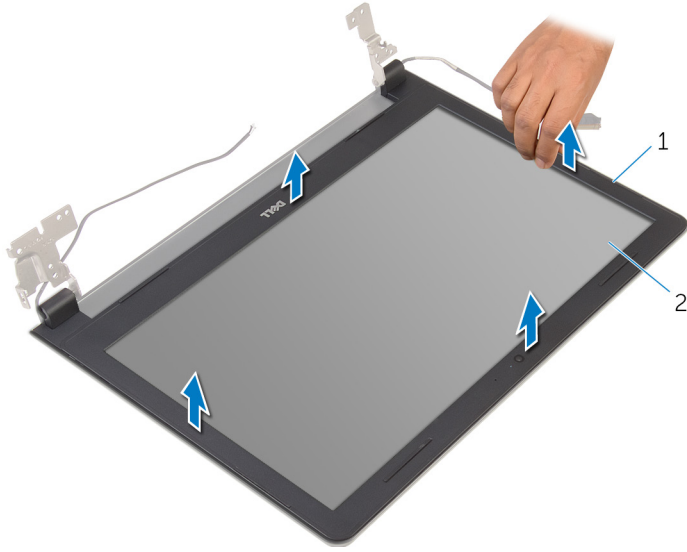
תנאים מוקדמים

- 1 הסר את [הסוללה](#).
- 2 הסר את [כיסוי הבסיס](#).
- 3 בצע את ההליך משלב 1 עד שלב 3 בסעיף "[הסרת הכונן הקשיח](#)".
- 4 הסר את [מודולי הזיכרון](#).
- 5 הסר את [כרטיס האלחוט](#).
- 6 הסר את [המקלדת](#).
- 7 בצע את ההליך משלב 1 עד שלב 8 בסעיף "[הסרת משענת כף היד](#)".
- 8 בצע את ההליכים משלב 1 עד שלב 5 בסעיף "[הסרת לוח המערכת](#)".
- 9 הסר את [מכלול הצג](#).

הליך

- 1 בעזרת קצות האצבעות, הרם בעדינות את השוליים הפנימיים של מסגרת הצג.

2 הרם את מסגרת הצג והוצא אותה ממכלול הצג.



2 לוח הצג

1 מסגרת הצג

החזרת מסגרת הצג למקומה

אזהרה: לפני תחילת העבודה על חלקיו הפנימיים של המחשב, קרא את מידע הבטיחות שצורף למחשב ופעל על פי השלבים המפורטים בסעיף [לפני העבודה על חלקיו הפנימיים של המחשב](#). לאחר העבודה על חלקיו הפנימיים של המחשב, בצע את ההוראות בסעיף [לאחר העבודה על חלקיו הפנימיים של המחשב](#). לקבלת מידע נוסף על נוהלי בטיחות מומלצים, עיין בדף הבית של התאימות לתקינה בכתובת dell.com/regulatory_compliance.



הליך

ישר את מסגרת הצג כנגד הכיסוי האחורי של הצג והכנס בוהירות את מסגרת הצג למקומה, עד להישמע נקישה.

דרישות לאחר התהליך

- 1 החזר את [מכלול הצג](#) למקומו.
- 2 בצע את ההליכים משלב 4 עד שלב 8 בסעיף "[הסרת לוח המערכת](#)".
- 3 בצע את ההליך משלב 4 עד שלב 11 בסעיף "[הסרת משענת כף היד](#)".
- 4 החזר את [המקלדת](#) למקומה.
- 5 החזר את [כרטיס האלחוט](#) למקומו.
- 6 החזר את [מודולי הזיכרון](#) למקומם.
- 7 בצע את ההליך משלב 4 עד שלב 6 בסעיף "[החזרת הכונן הקשיח למקומו](#)".
- 8 החזר את [כיסוי הבסיס](#) למקומו.
- 9 החזר את [הסוללה](#) למקומה.

הסרת לוח הצג

אזהרה: לפני תחילת העבודה על חלקיו הפנימיים של המחשב, קרא את מידע הבטיחות שצורף למחשב ופעל על פי השלבים המפורטים בסעיף [לפני העבודה על חלקיו הפנימיים של המחשב](#). לאחר העבודה על חלקיו הפנימיים של המחשב, בצע את ההוראות בסעיף [לאחר העבודה על חלקיו הפנימיים של המחשב](#). לקבלת מידע נוסף על נוהלי בטיחות מומלצים, עיין בדף הבית של התאימות לתקינה בכתובת dell.com/regulatory_compliance.



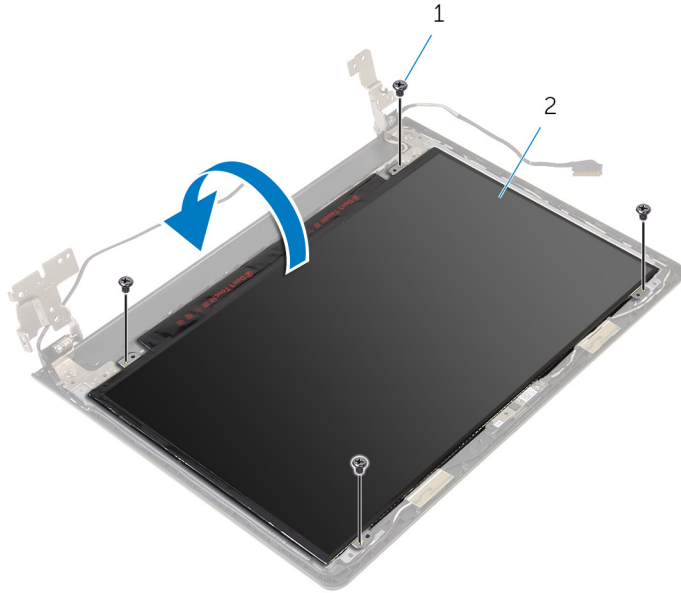
תנאים מוקדמים

- 1 הסר את [הסוללה](#).
- 2 החזר את [כיסוי הבסיס](#) למקומו.
- 3 בצע את ההליך משלב 1 עד שלב 3 בסעיף "[הסרת הכונן הקשיח](#)".
- 4 הסר את [מודולי הזיכרון](#).
- 5 הסר את [כרטיס האלחוט](#).
- 6 הסר את [המקלדת](#).
- 7 בצע את ההליך משלב 1 עד שלב 8 בסעיף "[הסרת משענת כף היד](#)".
- 8 בצע את ההליכים משלב 1 עד שלב 5 בסעיף "[הסרת לוח המערכת](#)".
- 9 הסר את [מכלול הצג](#).
- 10 הסר את [מסגרת הצג](#).

הליך

- 1 הסר את הברגים שמהדקים את לוח הצג לכיסוי האחורי של הצג.

2 הפוך את לוח הצג והנח אותו על-גבי משטח נקי.

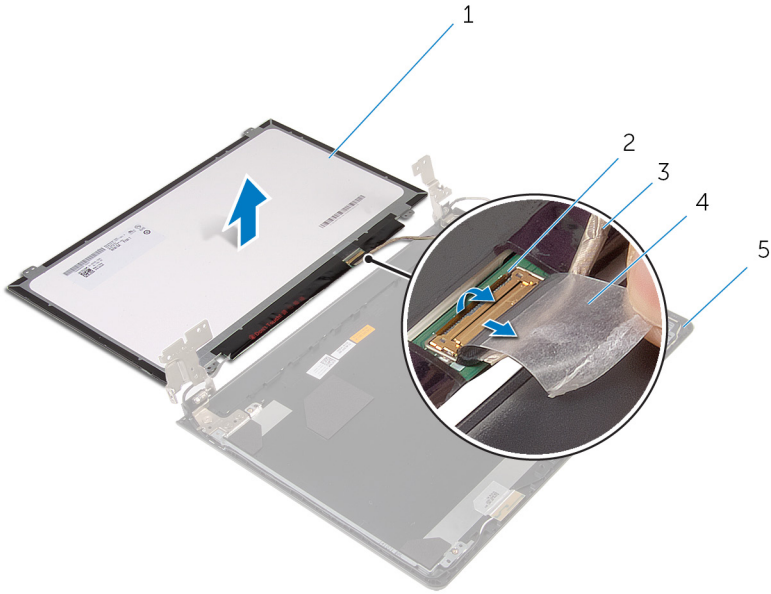


2 לוח הצג

1 ברגים (4)

3 קלף את הסרט הדביק המהדק את כבל הצג ללוח הצג.

4 הרם את התפס ונתק את כבל הצג מהכיסוי האחורי של הצג.



תפס 2

סרט 4

לוח הצג 1

כבל צג 3

הכיסוי האחורי של הצג 5

החזרת לוח הצג למקומו

אזהרה: לפני תחילת העבודה על חלקיו הפנימיים של המחשב, קרא את מידע הבטיחות שצורף למחשב ופעל על פי השלבים המפורטים בסעיף [לפני העבודה על חלקיו הפנימיים של המחשב](#). לאחר העבודה על חלקיו הפנימיים של המחשב, בצע את ההוראות בסעיף [לאחר העבודה על חלקיו הפנימיים של המחשב](#). לקבלת מידע נוסף על נוהלי בטיחות מומלצים, עיין בדף הבית של התאימות לתקינה בכתובת dell.com/regulatory_compliance.



הליך

- 1 הנח את לוח הצג הפוך על משטח ישר ונקי.
- 2 החלק את כבל הצג לתוך לוח הצג, ולחץ כלפי מטה על התפס כדי להדק את הכבל למקומו.
- 3 הדבק את הסרט שמהדק את כבל הצג לכיסוי האחורי של הצג.
- 4 הפוך את לוח הצג.
- 5 ישר את חורי הברגים שכלוח הצג עם חורי הברגים שבכיסוי האחורי של הצג.
- 6 הברג חזרה את הברגים שמהדקים את לוח הצג לכיסוי האחורי של הצג.

דרישות לאחר התהליך

- 1 החזר את [מסגרת הצג](#) למקומה.
- 2 החזר את [מכלול הצג](#) למקומו.
- 3 בצע את ההליך משלב 4 עד שלב 8 בסעיף "[החזרת לוח המערכת למקומו](#)".
- 4 בצע את ההליך משלב 4 עד שלב 11 בסעיף "[החזרת משענת כף היד למקומה](#)".
- 5 החזר את [המקלדת](#) למקומה.
- 6 החזר את [כרטיס האלחוט](#) למקומו.
- 7 החזר את [מודולי הזיכרון](#) למקומם.
- 8 בצע את ההליך משלב 4 עד שלב 6 בסעיף "[החזרת הכונן הקשיח למקומו](#)".
- 9 החזר את [כיסוי הבסיס](#) למקומו.
- 10 החזר את [הסוללה](#) למקומה.

הסרת צירי הצג

אזהרה: לפני תחילת העבודה על חלקיו הפנימיים של המחשב, קרא את מידע הבטיחות שצורף למחשב ופעל על פי השלבים המפורטים בסעיף [לפני העבודה על חלקיו הפנימיים של המחשב](#). לאחר העבודה על חלקיו הפנימיים של המחשב, בצע את ההוראות בסעיף [לאחר העבודה על חלקיו הפנימיים של המחשב](#). לקבלת מידע נוסף על נוהלי בטיחות מומלצים, עיין בדף הבית של התאימות לתקינה בכתובת dell.com/regulatory_compliance.



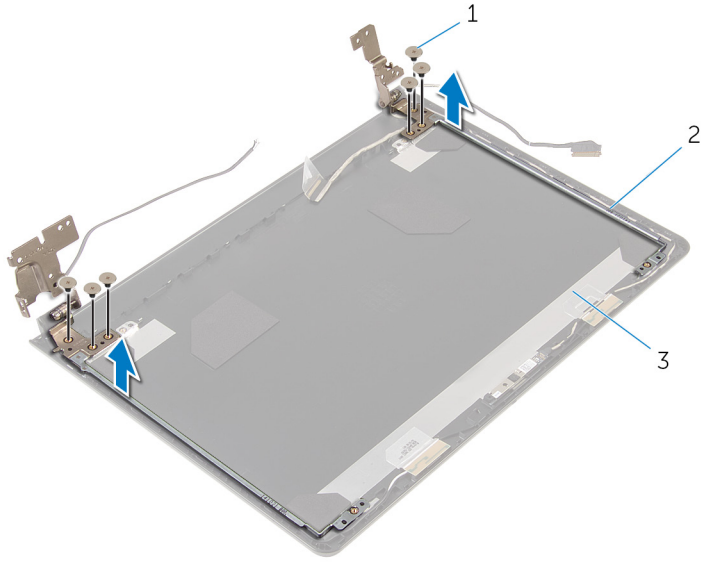
תנאים מוקדמים

- 1 הסר את [הסוללה](#).
- 2 החזר את [כיסוי הבסיס](#) למקומו.
- 3 בצע את ההליך משלב 1 עד שלב 3 בסעיף "[הסרת הכונן הקשיח](#)".
- 4 הסר את [מודולי הזיכרון](#).
- 5 הסר את [כרטיס האלחוט](#).
- 6 הסר את [המקלדת](#).
- 7 בצע את ההליך משלב 1 עד שלב 8 בסעיף "[הסרת משענת כף היד](#)".
- 8 בצע את ההליכים משלב 1 עד שלב 5 בסעיף "[הסרת לוח המערכת](#)".
- 9 הסר את [מכלול הצג](#).
- 10 הסר את [מסגרת הצג](#).
- 11 הסר את [לוח הצג](#).

הליך

- 1 הסר את הברגים שמהדקים את צירי הצג לכיסוי האחורי של הצג.

2 הרם את צירי הצג מהכיסוי האחורי של הצג.



2 צירי צג (2)

1 ברגים (6)

3 הכיסוי האחורי של הצג

החזרת צירי הצג למקומם

אזהרה: לפני תחילת העבודה על חלקיו הפנימיים של המחשב, קרא את מידע הבטיחות שצורף למחשב ופעל על פי השלבים המפורטים בסעיף [לפני העבודה על חלקיו הפנימיים של המחשב](#). לאחר העבודה על חלקיו הפנימיים של המחשב, בצע את ההוראות בסעיף [לאחר העבודה על חלקיו הפנימיים של המחשב](#). לקבלת מידע נוסף על נוהלי בטיחות מומלצים, עיין בדף הבית של התאימות לתקינה בכתובת dell.com/regulatory_compliance.



הליך

- 1 ייש את חורי הברגים שבצירי הצג עם חורי הברגים שבכיסוי האחורי של הצג.
- 2 הברג חזרה את הברגים שמהדקים את צירי הצג לכיסוי האחורי של הצג.

דרישות לאחר התהליך

- 1 החזר את [לוח הצג](#) למקומו.
- 2 החזר את [מסגרת הצג](#) למקומה.
- 3 החזר את [מכלול הצג](#) למקומו.
- 4 בצע את ההליך משלב 4 עד שלב 8 בסעיף "[החזרת לוח המערכת למקומו](#)".
- 5 בצע את ההליך משלב 4 עד שלב 11 בסעיף "[החזרת משענת כף היד למקומה](#)".
- 6 החזר את [המקלדת](#) למקומה.
- 7 החזר את [כרטיס האלחוט](#) למקומו.
- 8 החזר את [מודולי הזיכרון](#) למקומם.
- 9 בצע את ההליך משלב 4 עד שלב 6 בסעיף "[החזרת הכונן הקשיח למקומו](#)".
- 10 החזר את [כיסוי הבסיס](#) למקומו.
- 11 החזר את [הסוללה](#) למקומה.

הסרת הכיסוי האחורי של הצג

אזהרה: לפני תחילת העבודה על חלקיו הפנימיים של המחשב, קרא את מידע הבטיחות שצורף למחשב ופעל על פי השלבים המפורטים בסעיף [לפני העבודה על חלקיו הפנימיים של המחשב](#). לאחר העבודה על חלקיו הפנימיים של המחשב, בצע את ההוראות בסעיף [לאחר העבודה על חלקיו הפנימיים של המחשב](#). לקבלת מידע נוסף על נוהלי בטיחות מומלצים, עיין בדף הבית של התאימות לתקינה בכתובת dell.com/regulatory_compliance.

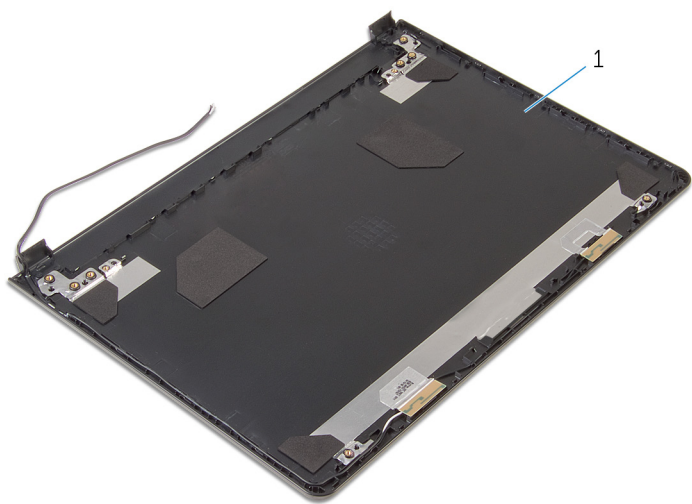


תנאים מוקדמים

- 1 הסר את [הסוללה](#).
- 2 החזר את [כיסוי הבסיס](#) למקומו.
- 3 בצע את ההליך משלב 1 עד שלב 3 בסעיף "הסרת [הכונן הקשיח](#)".
- 4 הסר את [מודולי הזיכרון](#).
- 5 הסר את [כרטיס האלחוט](#).
- 6 הסר את [המקלדת](#).
- 7 בצע את ההליך משלב 1 עד שלב 8 בסעיף "הסרת [משענת כף היד](#)".
- 8 בצע את ההליך משלב 1 עד שלב 5 בסעיף "הסרת [לוח המערכת](#)".
- 9 הסר את [מסגרת הצג](#).
- 10 הסר את [מכלול הצג](#).
- 11 הסר את [לוח הצג](#).
- 12 הסר את [צירי הצג](#).

הליך

לאחר הסרת כל החלקים בדרישות המוקדמות, נותר הכיסוי האחורי של הצג.



1 הכיסוי האחורי של הצג

החזרת הכיסוי האחורי של הצג למקומו

אזהרה: לפני תחילת העבודה על חלקיו הפנימיים של המחשב, קרא את מידע הבטיחות שצורף למחשב ופעל על פי השלבים המפורטים בסעיף [לפני העבודה על חלקיו הפנימיים של המחשב](#). לאחר העבודה על חלקיו הפנימיים של המחשב, בצע את ההוראות בסעיף [לאחר העבודה על חלקיו הפנימיים של המחשב](#). לקבלת מידע נוסף על נוהלי בטיחות מומלצים, עיין בדף הבית של התאימות לתקינה בכתובת dell.com/regulatory_compliance.



הליך

הנח את הכיסוי האחורי של הצג על משטח ישר ונקי.

דרישות לאחר התהליך

- 1 החזר את [צירי הצג](#) למקומם.
- 2 החזר את [מסגרת הצג](#) למקומה.
- 3 החזר את [לוח הצג](#) למקומו.
- 4 החזר את [מכלול הצג](#) למקומו.
- 5 בצע את ההליך משלב 4 עד שלב 8 בסעיף "[החזרת לוח המערכת למקומו](#)".
- 6 בצע את ההליך משלב 4 עד שלב 11 בסעיף "[החזרת משענת כף היד למקומה](#)".
- 7 החזר את [המקלדת](#) למקומה.
- 8 החזר את [כרטיס האלחוט](#) למקומו.
- 9 החזר את [מודולי הזיכרון](#) למקומם.
- 10 בצע את ההליך משלב 4 עד שלב 6 בסעיף "[החזרת הכונן הקשיח למקומו](#)".
- 11 החזר את [כיסוי הבסיס](#) למקומו.
- 12 החזר את [הסוללה](#) למקומה.

הסרת המצלמה

אזהרה: לפני תחילת העבודה על חלקי הפנימיים של המחשב, קרא את מידע הבטיחות שצורף למחשב ופעל על פי השלבים המפורטים בסעיף [לפני העבודה על חלקי הפנימיים של המחשב](#). לאחר העבודה על חלקי הפנימיים של המחשב, בצע את ההוראות בסעיף [לאחר העבודה על חלקי הפנימיים של המחשב](#). לקבלת מידע נוסף על נוהלי בטיחות מומלצים, עיין בדף הבית של התאימות לתקינה בכתובת dell.com/regulatory_compliance.



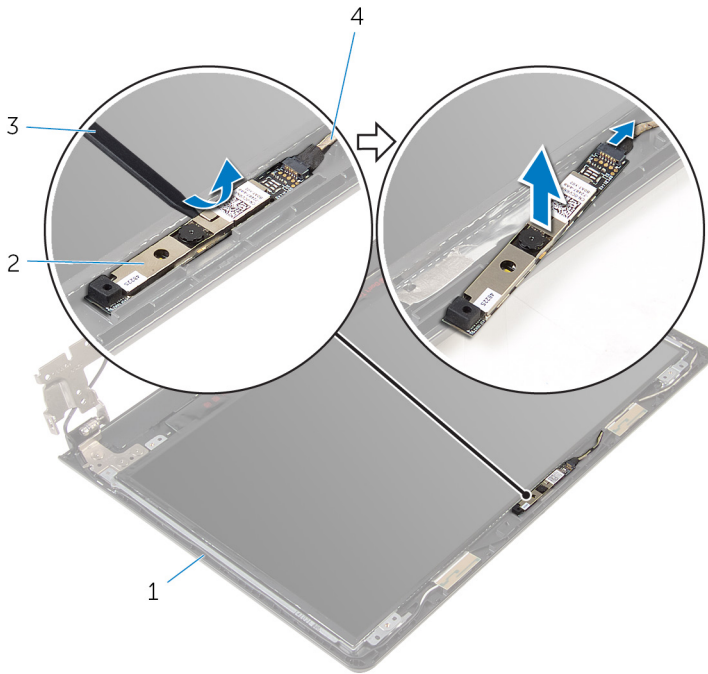
תנאים מוקדמים

- 1 הסר את [הסוללה](#).
- 2 הסר את [כיסוי הבסיס](#).
- 3 בצע את ההליך משלב 1 עד שלב 3 בסעיף "[הסרת הכונן הקשיח](#)".
- 4 הסר את [מודולי הזיכרון](#).
- 5 הסר את [כרטיס האלחוט](#).
- 6 הסר את [המקלדת](#).
- 7 בצע את ההליך משלב 1 עד שלב 8 בסעיף "[הסרת משענת כף היד](#)".
- 8 בצע את ההליכים משלב 1 עד שלב 5 בסעיף "[הסרת לוח המערכת](#)".
- 9 הסר את [מכלול הצג](#).
- 10 הסר את [מסגרת הצג](#).

הליך

- 1 רשום את המיקום של המצלמה, ובאמצעות להב פלסטיק, שחרר בעדינות את המצלמה מהכיסוי האחורי של הצג.

2 נתק את כבל המצלמה מהמצלמה, והסר את המצלמה מהכיסוי האחורי של הצג.



2 מצלמה
4 כבל המצלמה

1 הכיסוי האחורי של הצג
3 להב פלסטיק

החזרת המצלמה למקומה

אזהרה: לפני תחילת העבודה על חלקיו הפנימיים של המחשב, קרא את מידע הבטיחות שצורף למחשב ופעל על פי השלבים המפורטים בסעיף [לפני העבודה על חלקיו הפנימיים של המחשב](#). לאחר העבודה על חלקיו הפנימיים של המחשב, בצע את ההוראות בסעיף [לאחר העבודה על חלקיו הפנימיים של המחשב](#). לקבלת מידע נוסף על נוהלי בטיחות מומלצים, עיין בדף הבית של התאימות לתקינה בכתובת dell.com/regulatory_compliance.



הליך

- 1 חבר את כבל המצלמה אל המצלמה.
- 2 הצמד את המצלמה לכיסוי האחורי של הצג.

דרישות לאחר התהליך

- 1 החזר את [מסגרת הצג](#) למקומה.
- 2 החזר את [מכלול הצג](#) למקומו.
- 3 בצע את ההליך משלב 4 עד שלב 8 בסעיף "[החזרת לוח המערכת למקומו](#)".
- 4 בצע את ההליך משלב 4 עד שלב 11 בסעיף "[החזרת משענת כף היד למקומה](#)".
- 5 החזר את [המקלדת](#) למקומה.
- 6 החזר את [כרטיס האלחוט](#) למקומו.
- 7 החזר את [מודולי הזיכרון](#) למקומם.
- 8 בצע את ההליך משלב 4 עד שלב 6 בסעיף "[החזרת הכונן הקשיח למקומו](#)".
- 9 החזר את [כיסוי הבסיס](#) למקומו.
- 10 החזר את [הסוללה](#) למקומה.

הסרה של יציאת מחבר מתאם החשמל

אזהרה: לפני תחילת העבודה על חלקיו הפנימיים של המחשב, קרא את מידע הבטיחות שצורף למחשב ופעל על פי השלבים המפורטים בסעיף [לפני העבודה על חלקיו הפנימיים של המחשב](#). לאחר העבודה על חלקיו הפנימיים של המחשב, בצע את ההוראות בסעיף [לאחר העבודה על חלקיו הפנימיים של המחשב](#). לקבלת מידע נוסף על נוהלי בטיחות מומלצים, עיין בדף הבית של התאימות לתקינה בכתובת dell.com/regulatory_compliance.



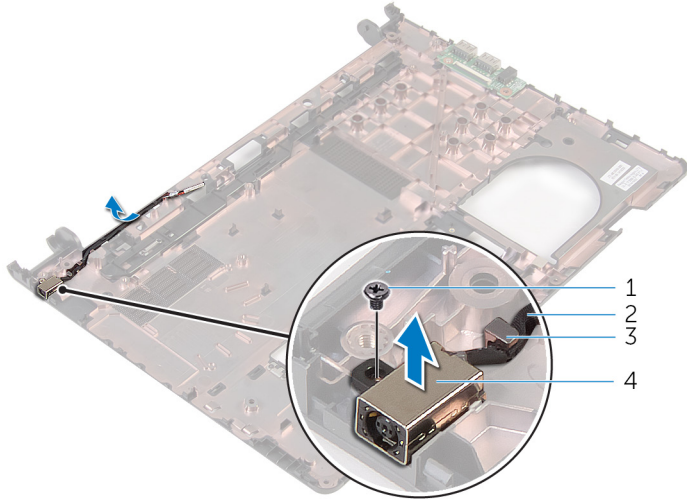
תנאים מוקדמים

- 1 הסר את [הסוללה](#).
- 2 הסר את [כיסוי הבסיס](#).
- 3 בצע את ההליך משלב 1 עד שלב 3 בסעיף "[הסרת הכונן הקשיח](#)".
- 4 הסר את [מודולי הזיכרון](#).
- 5 הסר את [כרטיס האלחוט](#).
- 6 הסר את [המקלדת](#).
- 7 בצע את ההליך משלב 1 עד שלב 8 בסעיף "[הסרת משענת כף היד](#)".
- 8 בצע את ההליכים משלב 1 עד שלב 5 בסעיף "[הסרת לוח המערכת](#)".
- 9 הסר את [מכלול הצג](#).

הליך

- 1 רשום את ניתוב הכבל של יציאת מתאם החשמל, והסר את הכבל ממכונני הניתוב שבבסיס המחשב.
- 2 הסר את הבורג שמהדק את יציאת מתאם החשמל לבסיס המחשב.

3 הרם את יציאת מתאם החשמל, יחד עם הכבל, והוצא אותו מבסיס המחשב.



- | | | | |
|----------------------|---|-------------|---|
| כבל יציאת מתאם החשמל | 2 | בורג | 1 |
| יציאת מתאם חשמל | 4 | מכוון ניתוב | 3 |

החזרת יציאת מתאם החשמל למקומה

אזהרה: לפני תחילת העבודה על חלקיו הפנימיים של המחשב, קרא את מידע הבטיחות שצורף למחשב ופעל על פי השלבים המפורטים בסעיף [לפני העבודה על חלקיו הפנימיים של המחשב](#). לאחר העבודה על חלקיו הפנימיים של המחשב, בצע את ההוראות בסעיף [לאחר העבודה על חלקיו הפנימיים של המחשב](#). לקבלת מידע נוסף על נוהלי בטיחות מומלצים, עיין בדף הבית של התאימות לתקינה בכתובת dell.com/regulatory_compliance.



הליך

- 1 החלק את יציאת מתאם החשמל לתוך החריץ שבבסיס לוח הצג.
- 2 הברג חזרה את הבורג שמהדק את יציאת מתאם החשמל לבסיס המחשב.
- 3 נתב את הכבל של יציאת מתאם החשמל דרך מכווני הניתוב שבבסיס המחשב.

דרישות לאחר התהליך

- 1 החזר את [מכלול הצג](#) למקומו.
- 2 בצע את ההליך משלב 4 עד שלב 8 בסעיף "[החזרת לוח המערכת למקומו](#)".
- 3 בצע את ההליך משלב 4 עד שלב 11 בסעיף "[החזרת משענת כף היד למקומה](#)".
- 4 החזר את [המקלדת](#) למקומה.
- 5 החזר את [כרטיס האלחוט](#) למקומו.
- 6 החזר את [מודולי הזיכרון](#) למקומם.
- 7 בצע את ההליך משלב 4 עד שלב 6 בסעיף "[החזרת הכונן הקשיח למקומו](#)".
- 8 החזר את [כיסוי הבסיס](#) למקומו.
- 9 החזר את [הסוללה](#) למקומה.

הסרת בסיס המחשב

אזהרה: לפני תחילת העבודה על חלקיו הפנימיים של המחשב, קרא את מידע הבטיחות שצורף למחשב ופעל על פי השלבים המפורטים בסעיף [לפני העבודה על חלקיו הפנימיים של המחשב](#). לאחר העבודה על חלקיו הפנימיים של המחשב, בצע את ההוראות בסעיף [לאחר העבודה על חלקיו הפנימיים של המחשב](#). לקבלת מידע נוסף על נוהלי בטיחות מומלצים, עיין בדף הבית של התאימות לתקינה בכתובת dell.com/regulatory_compliance.

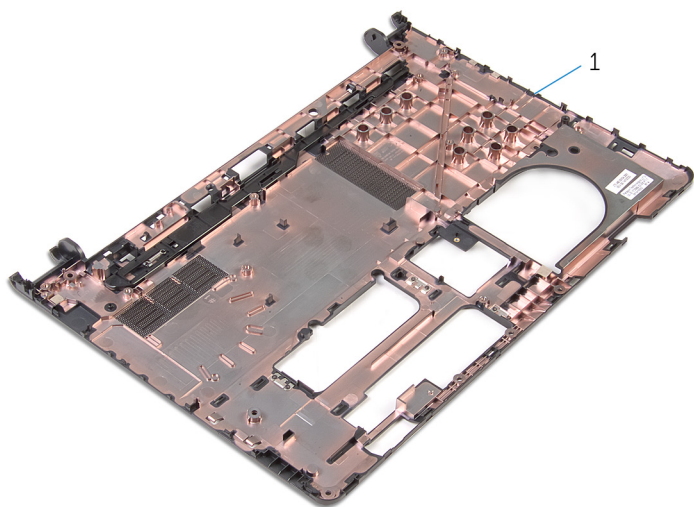


תנאים מוקדמים

- 1 הסר את [הסוללה](#).
- 2 הסר את [כיסוי הבסיס](#).
- 3 בצע את ההליך משלב 1 עד שלב 3 בסעיף "[הסרת הכונן הקשיח](#)".
- 4 הסר את [מודולי הזיכרון](#).
- 5 הסר את [כרטיס האלחוט](#).
- 6 הסר את [המקלדת](#).
- 7 בצע את ההליך משלב 1 עד שלב 8 בסעיף "[הסרת משענת כף היד](#)".
- 8 בצע את ההליכים משלב 1 עד שלב 5 בסעיף "[הסרת לוח המערכת](#)".
- 9 בצע את ההליך משלב 1 עד שלב 3 בסעיף "[הסרת מכלול גוף הקירור](#)".
- 10 בצע את ההליכים משלב 1 עד שלב 3 בסעיף "[הסרת לוח הקלט/פלט](#)".
- 11 הסר את [מכלול הצג](#).
- 12 בצע את ההליך משלב 1 עד שלב 3 בסעיף "[הסרת יציאת מתאם החשמל](#)".

הליך

לאחר הסרת כל החלקים בדרישות המוקדמות, נותר בסיס המחשב.



בסיס המחשב 1

החזרת בסיס המחשב למקומו

אזהרה: לפני תחילת העבודה על חלקיו הפנימיים של המחשב, קרא את מידע הבטיחות שצורף למחשב ופעל על פי השלבים המפורטים בסעיף [לפני העבודה על חלקיו הפנימיים של המחשב](#). לאחר העבודה על חלקיו הפנימיים של המחשב, בצע את ההוראות בסעיף [לאחר העבודה על חלקיו הפנימיים של המחשב](#). לקבלת מידע נוסף על נוהלי בטיחות מומלצים, עיין בדף הבית של התאימות לתקינה בכתובת dell.com/regulatory_compliance.



הליך



הנח את בסיס המחשב על משטח ישר ונקי.

דרישות לאחר התהליך

- 1 בצע את ההליך משלב 1 עד שלב 3 בסעיף ["החזרת יציאת מתאם החשמל למקומה"](#).
- 2 החזר את [מכלול הצג](#) למקומו.
- 3 בצע את ההליכים משלב 1 עד שלב 3 בסעיף ["החזרת לוח הקלט/פלט למקומו"](#).
- 4 בצע את ההליך משלב 2 עד שלב 4 בסעיף ["החזרת מכלול גוף הקירור למקומו"](#).
- 5 בצע את ההליך משלב 4 עד שלב 8 בסעיף ["החזרת לוח המערכת למקומו"](#).
- 6 בצע את ההליך משלב 4 עד שלב 11 בסעיף ["החזרת משענת כף היד למקומה"](#).
- 7 החזר את [המקלדת](#) למקומה.
- 8 החזר את [כרטיס האלחוט](#) למקומו.
- 9 החזר את [מודולי הזיכרון](#) למקומם.
- 10 בצע את ההליך משלב 4 עד שלב 6 בסעיף ["החזרת הכונן הקשיח למקומו"](#).
- 11 החזר את [כיסוי הבסיס](#) למקומו.
- 12 החזר את [הסוללה](#) למקומה.

BIOS - עדכון ה

ייתכן שתצטרך לעדכן את ה-BIOS כאשר קיים עדכון זמין או בעת החלפת לוח המערכת. כדי לבצע עדכון של ה-BIOS:

- 1 הפעל את המחשב.
- 2 עבור אל dell.com/support.
- 3 לחץ על **Product Support (תמיכה במוצר)**, הזן את תג השירות של המחשב הנייד שלך, ולחץ על **Submit (שלח)**.
-  **הערה:** אם אין ברשותך תג השירות, השתמש בתכונת הזיהוי האוטומטי או דפדף ומצא ידנית את דגם המחשב שברשותך.
- 4 לחץ על **Drivers & Downloads (מנהלי ההתקנים וההורדות)**.
- 5 גלול מטה אל **Or, show me all available drivers for... (לחלופין, הראה לי את כל מנהלי ההתקנים הזמינים עבור...)**, ובחר באפשרות BIOS מהרשימה הנפתחת **Category (קטגוריה)**.
-  **הערה:** ברשימה הנפתחת במצב **Change OS (שינוי OS)**, בחר במערכת ההפעלה המותקנת במחשב שלך.
- 6 הרחב את האפשרות BIOS כדי להציג את כל קובצי ה-BIOS הזמינים.
- 7 לחץ על **Download File (הורד קובץ)** כדי להוריד את הגרסה האחרונה של ה-BIOS עבור מחשבך.
- 8 שמור את הקובץ ועם סיום ההורדה, נווט אל התיקייה שבה שמרת את קובץ העדכון של ה-BIOS.
- 9 לחץ לחיצה כפולה על הסמל של קובץ עדכון ה-BIOS ופעל על פי ההוראות שבמסך.

Dell קבלת עזרה ופנייה אל


משאבי עזרה עצמית

ניתן לקבל מידע על המוצרים והשירותים של Dell באמצעות משאבי העזרה העצמית המקוונים הבאים:

מידע לעזרה עצמית	אפשרויות עזרה עצמית
גישה לעזרה של Windows	Windows 8.1 - פתח את צ'ארם החיפוש, הקלד Help and Support (עזרה ותמיכה) בתיבת החיפוש והקש Enter .
מידע על מוצרים ושירותים של Dell	Windows 7 - לחץ על Start (התחל) → Help and Support (עזרה ותמיכה). בקר באתר dell.com .
מידע על פתרון בעיות, מדריכים למשתמש, הוראות התקנה, מפרטי מוצרים, בלוגים לסיוע בנושאים טכניים, מנהלי התקנים, עדכוני תוכנה ועוד.	בקר באתר dell.com/support .
מידע על Microsoft Windows 8.1	בקר באתר dell.com/windows8 .
מידע על Microsoft Windows 7	לחץ על Start (התחל) → All Programs (כל התוכניות) → Dell Help Documentation (תיעוד עזרה של Dell).
למד על מערכת ההפעלה, הגדרת המחשב והפעלתו, גיבוי נתונים, אבחון ועוד.	ראה Me and My Dell (אני ו-Dell שלי) באתר dell.com/support/manuals .

Dell פנייה אל

לפנייה אל Dell בנושא מכירות, תמיכה טכנית או שירות לקוחות, ראה **dell.com/contactdell**.

הערה: הזמינות משתנה לפי הארץ והמוצר, וייתכן שחלק מהשירותים לא יהיו זמינים בארץ שלך. 

הערה: אם אין ברשותך חיבור אינטרנט פעיל, תוכל למצוא פרטי יצירת קשר בחשבונות הרכישה, תעודת המשלוח, החשבון או קטלוג המוצרים של Dell. 